



<b>Etage</b>	erstes Obergeschoss
<b>Räume</b>	2 Raum Wohnung
<b>Frei ab</b>	sofort
<b>Kaltmiete</b>	290,00 Euro
<b>Nebenkosten</b>	128,00 Euro
<b>Warmmiete</b>	418,00 Euro
<b>Größe</b>	49,27 qm
<b>Kaution</b>	870,00 Euro
<b>Stellplatz</b>	kein Stellplatz Euro
<b>Mietschuldenfreiheitsbescheinigung notwendig</b>	

**Zschopauer Straße 247 c in 09126 Chemnitz**

Das Objekt befindet sich im besonders bei Familien beliebten Chemnitzer Stadtteil Gablenz. Viele Grünanlagen, Kleingartenvereine und auch die schnelle Anbindung an ländliche Gegenden bieten viele Möglichkeiten zum Entspannen und einen idealen Ausgleich zum Stadtleben. Supermärkte, Restaurants, Arztpraxen und weitere Einrichtungen des täglichen Bedarfs sind in wenigen Gehminuten erreichbar. Mit Bus und Bahn erreicht man das Zentrum in weniger als 10 Minuten. Durch die direkte Anbindung an den Südring und die Zschopauer Straße gelangt man zügig zur Autobahn.

Zur Miete angeboten wird eine 2-Raum-Wohnung in Zentrumsnähe.

Folgende Merkmale kennzeichnen die Wohnung:

- praktischer Grundriss - keine Durchgangszimmer /
- Wohnzimmer mit Zugang zum Balkon /
- Küche mit Essbereich /
- Balkon mit hofseitiger Ausrichtung /
- Schlafzimmer von angenehmer Größe /
- Tageslichtbad mit Dusche und WM-Anschluss /
- integrierte Deckenspots in Flur und Bad /
- zeitloser Laminatboden /
- abgeschlossenes Kellerabteil /
- begrünter Innenhof zur gemeinschaftlichen Nutzung /
- Einrichtungen des täglichen Bedarfs in naher Umgebung /
- öffentliche Verkehrsmittel zu Fuß gut erreichbar /



**SI Wohnungsmarkt**

Straße der Nationen 122  
09111 Chemnitz

Telefon: 0371 / 27 32 640  
Telefax: 0371 / 27 32 64 29

[info@si-wohnungsmarkt.de](mailto:info@si-wohnungsmarkt.de)  
[www.si-wohnungsmarkt.de](http://www.si-wohnungsmarkt.de)

Aktuell über 400 Objekte online.  
Unsere Angebote werden täglich aktualisiert.

Schauen Sie rein - es lohnt sich!





Küche



Küche



Flur



Balkon



Badezimmer



Schlafzimmer



Badezimmer



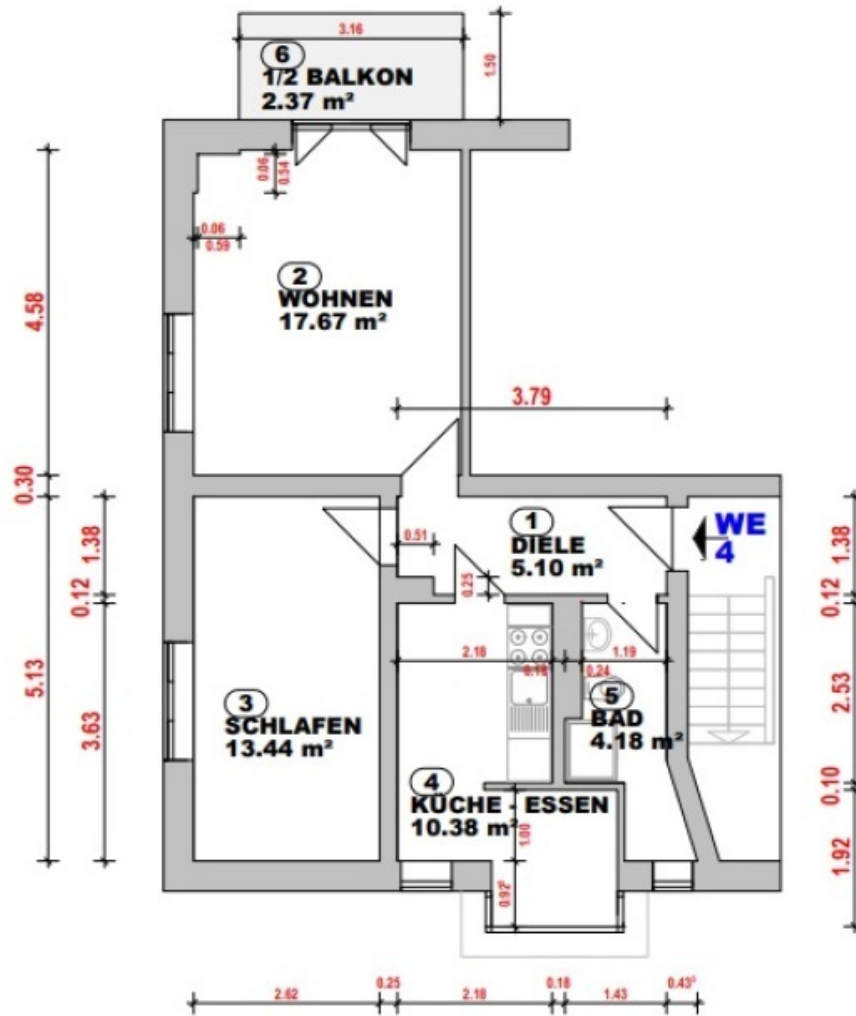
Schlafzimmer



Wohnzimmer



Wohnzimmer



### Energieausweis



<b>Erstellungsdatum:</b>	nicht benötigt	<b>Effizienzklasse:</b>	C (<= 100)
<b>Ausweistyp:</b>	Bedarfsausweis	<b>Energieträger:</b>	Fernwärme
<b>Energieverbrauch:</b>	99,5 kWh/qm*a	<b>Baujahr:</b>	1927