



Uhlandstraße 35 in 09130 Chemnitz

Etage	erstes Obergeschoss
Räume	6 Raum Wohnung
Frei ab	sofort
Kaltmiete	700,00 Euro
Nebenkosten	295,00 Euro
Warmmiete	995,00 Euro
Größe	123,00 qm
Kaution	1400,00 Euro

Mietschuldenfreiheitsbescheinigung notwendig

Der Stadtteil verbindet charmanten Altbauflair mit urbaner Lebensqualität. In unmittelbarer Nähe findest du zahlreiche Cafés, diverse Restaurants, Supermärkte sowie Bäckereien – ideal für den Alltag. Das Viertel besticht durch seine lebendige Nachbarschaft, in der sowohl Einzelpersonen als auch Familien zu Hause sind. Nahegelegene Schulen und gute Anbindungen an den öffentlichen Nahverkehr schaffen eine angenehme Infrastruktur. Mit seiner Mischung aus Kultur, grünen Rückzugsmöglichkeiten und vielfältigen Einkaufsmöglichkeiten bietet Sonnenberg eine herzliche und lebendige Umgebung – perfekt, um sich schnell wohl und zu Hause zu fühlen.

Zur Miete angeboten wird eine 6-Raum-Wohnung in Chemnitz.

Folgende Merkmale kennzeichnen die Wohnung:

- praktischer Grundriss - keine Durchgangszimmer /
- großzügiges Wohnzimmer /
- 2 separate Balkone mit jeweils zwei Zugängen/
- 4 Schlaf- bzw. Kinderzimmer von angenehmer Größe /
- zweite Küche ideal als Arbeitszimmer nutzbar /
- zwei Badezimmer mit Wanne und Dusche /
- zeitloser Laminatboden /
- abgeschlossenes Kellerabteil /
- Einrichtungen des täglichen Bedarfs in naher Umgebung /
- öffentliche Verkehrsmittel zu Fuß gut erreichbar /



SI Wohnungsmarkt

Straße der Nationen 122

09111 Chemnitz

Telefon: 0371 / 27 32 640

Telefax: 0371 / 27 32 64 29

info@si-wohnungsmarkt.de

www.si-wohnungsmarkt.de

Aktuell über 400 Objekte online.
Unsere Angebote werden täglich aktualisiert.

Schauen Sie rein - es lohnt sich!





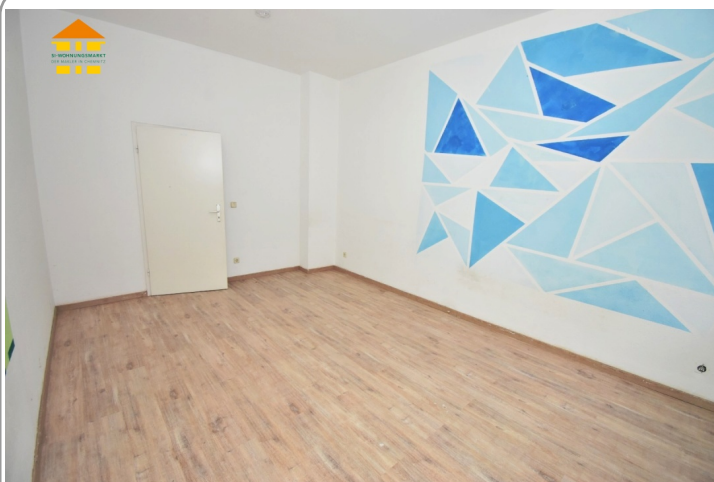
Balkon



Kinderzimmer



Schlafzimmer



Kinderzimmer



Kinderzimmer



Flur



Kinderzimmer



Bad



Abstellkammer



Kinderzimmer



Wohnzimmer



Kinderzimmer



Küche



Flur



Küche



Küche



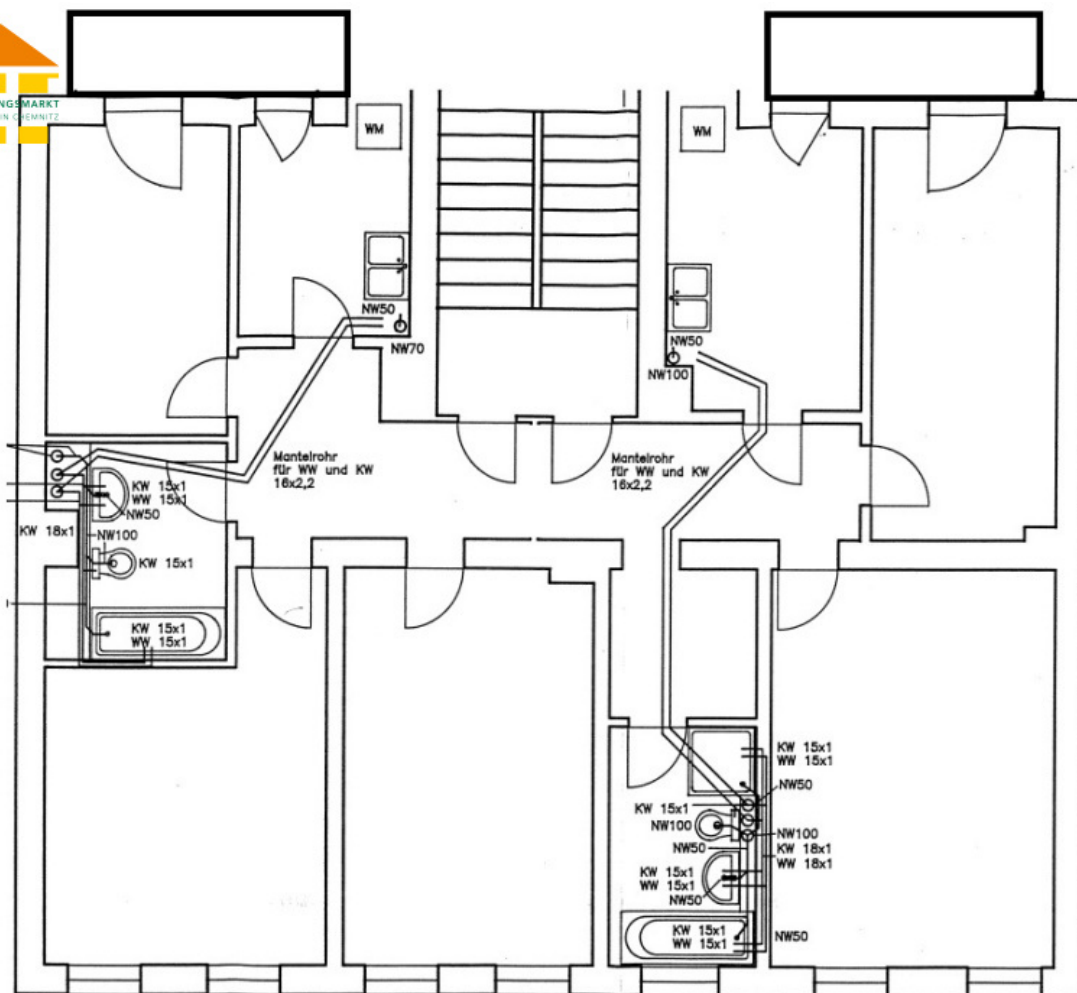
Schlafzimmer



Schlafzimmer



Bad



Energieausweis



Erstellungsdatum:	ab 01.05.2014	Effizienzklasse:	C (≤ 100)
Ausweistyp:	Verbrauchsausweis	Energieträger:	Gas
Energieverbrauch:	kWh/qm*a	Baujahr:	1910