



Albert-Köhler-Straße 79 in 09123 Chemnitz

Etage	Dachgeschoss
Räume	3 Raum Wohnung
Frei ab	sofort
Kaltmiete	300,00 Euro
Nebenkosten	125,00 Euro
Warmmiete	425,00 Euro
Größe	56,29 qm
Kaution	600,00 Euro
Stellplatz	kein Stellplatz Euro

Einbauküche vorhanden
Mietschuldenfreiheitsbescheinigung notwendig

Der Stadtteil Morgenleite im Süden von Chemnitz ist ein ruhig gelegenes, grünes Wohngebiet mit guter städtischer Anbindung. Die Umgebung zeichnet sich durch weitläufige Parks, viele Spiel- und Freiflächen sowie eine familienfreundliche Infrastruktur aus. Einkaufsmöglichkeiten, medizinische Versorgung und Schulen befinden sich in direkter Nähe und sind bequem zu Fuß erreichbar. Dank mehrerer Bus- und Straßenbahnlinien ist Morgenleite optimal an das Chemnitzer Stadtzentrum angebunden. Die Wohnbebauung ist geprägt von gepflegten Mehrfamilienhäusern und bietet ein angenehmes, nachbarschaftliches Umfeld. Durch die Nähe zum Naherholungsgebiet am Harthwald eignet sich der Stadtteil besonders für Naturliebhaber und aktive Freizeitgestaltung.

Zur Miete angeboten wird eine 3-Raum-Wohnung im Dachgeschoss eines gepflegten Mehrfamilienhauses in Chemnitz-Morgenleite.

Folgende Merkmale kennzeichnen die Wohnung:

- praktischer Grundriss /
- Wohnzimmer mit Zugang zur Loggia /
- Loggia mit süd-ostseitiger Ausrichtung /
- offene Wohnküche mit Platz für einen Essbereich /
- Kinderzimmer auch ideal als Arbeitszimmer nutzbar /
- neue Einbauküche gegen monatlichen von 60,00€ möglich /
- Schlafzimmer von angenehmer Größe /
- Bad mit Wanne und WM-Anschluss /
- moderner PVC-Belag in allen Wohnräumen /
- abgeschlossenes Kellerabteil /
- allgemeiner Trocken- und Fahrradraum /
- Einrichtungen des täglichen Bedarfs in naher Umgebung /
- öffentliche Verkehrsmittel zu Fuß gut erreichbar /

24 Monate Festmietzeit



SI Wohnungsmarkt

Straße der Nationen 122
09111 Chemnitz

Telefon: 0371 / 27 32 640
Telefax: 0371 / 27 32 64 29

info@si-wohnungsmarkt.de
www.si-wohnungsmarkt.de

Aktuell über 400 Objekte online.
Unsere Angebote werden täglich aktualisiert.

Schauen Sie rein - es lohnt sich!





Balkon



Küche / Wohnzimmer



Küche



Schlafzimmer



Wohnzimmer



Wohnbereich



Kinderzimmer



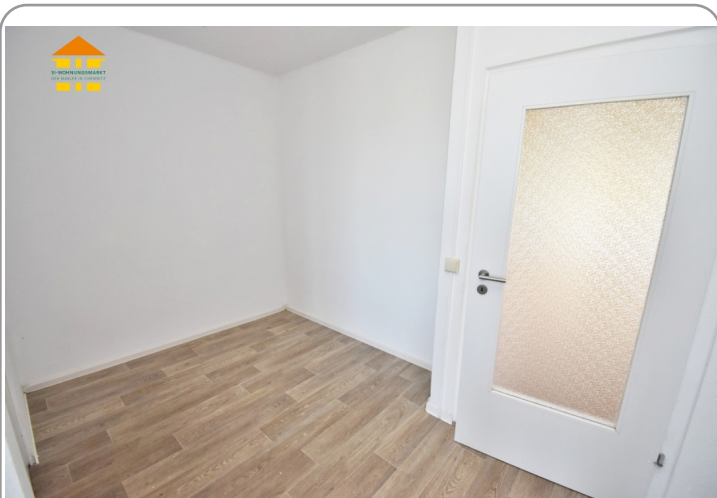
Küche



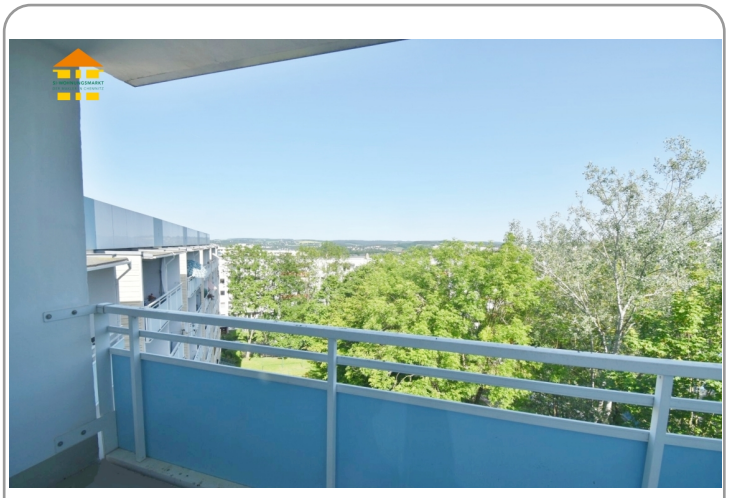
Wohnzimmer



Keller



Essbereich



Balkon



Schlafzimmer



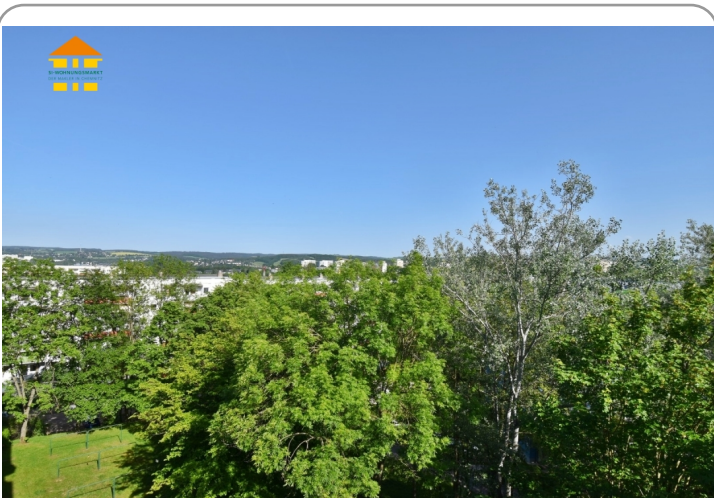
Kinderzimmer



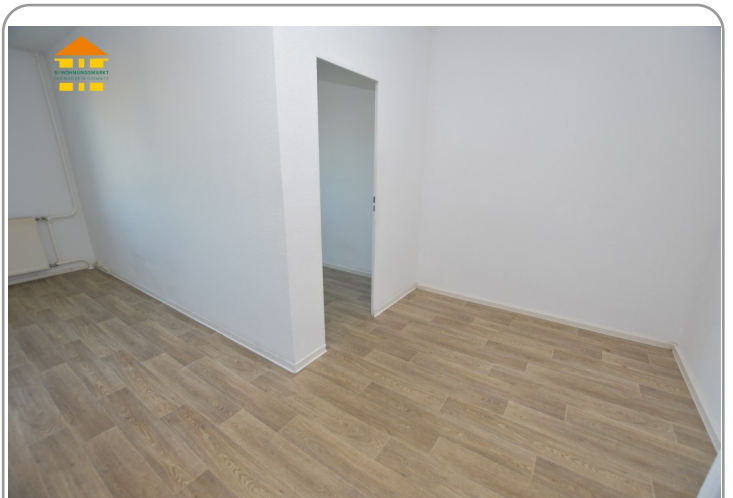
Flur



Kinderzimmer



Innenhof / Aussicht



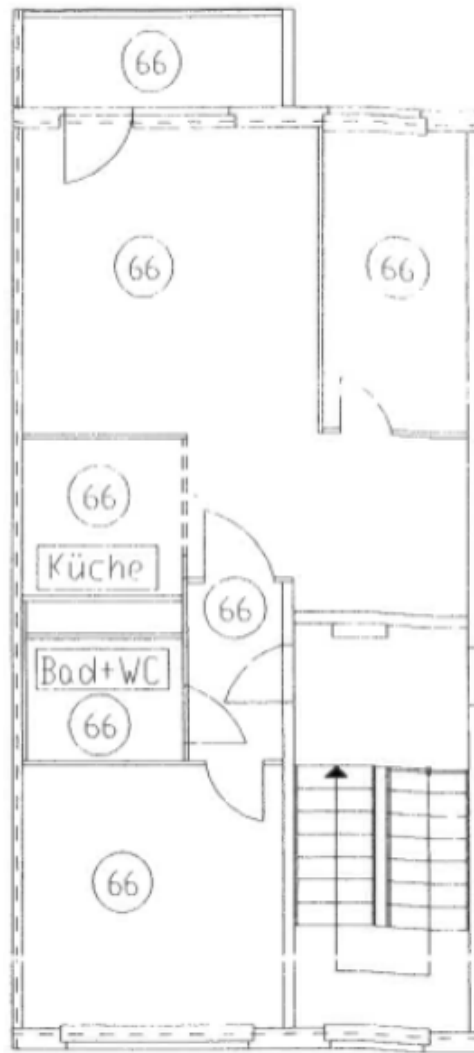
Essbereich



Eingang



Badezimmer



Energieausweis



Erstellungsdatum:	ab 01.05.2014	Effizienzklasse:	D (<= 150)
Ausweistyp:	Verbrauchsausweis	Energieträger:	Fernwärme
Energieverbrauch:	kWh/qm*a	Baujahr:	1978