



| | |
|--------------------|----------------------|
| Etage | zweites Obergeschoss |
| Räume | 1 Raum Wohnung |
| Frei ab | sofort |
| Kaltmiete | 180,00 Euro |
| Nebenkosten | 70,00 Euro |
| Warmmiete | 250,00 Euro |
| Größe | 29,38 qm |
| Kaution | 675,00 Euro |
| Stellplatz | kein Stellplatz Euro |

Einbauküche vorhanden
Mietschuldenfreiheitsbescheinigung notwendig

Neefestraße 85 in 09119 Chemnitz

Das Wohnhaus ist in einem der beliebtesten Stadtteile in Chemnitz gelegen. Chemnitz - Kappel ist einer der zentralsten Stadtteile im Westen der Stadt der Moderne. Von prachtvoll restaurierten Altbauwohnhäusern über moderne Gewerbeobjekte bis hin zu einem eindrucksvollen Messegelände, bietet der Chemnitzer Stadtteil ein breites Band an einmaliger Architektur. Auch kulturell hat Kappel einige Highlights. Das sächsische Industrie-, oder das Straßenbahnmuseum ziehen jährlich tausende Besucher in Ihren Bann. Kappel verfügt über eine sehr gut ausgebaute Infrastruktur. Schnelle Anbindungen an die Autobahn 72 und die Bundesstraßen 173 und 95 sowie ein gut ausgebautes Bus- und Straßenbahnnetz kennzeichnen die Mobilität des Stadtteils. Alle Einrichtungen des täglichen Bedarfs sind in nur wenigen Gehminuten erreichbar.

Sie suchen das Besondere? - Mieten Sie eine erstklassige Wohnung im schönen Kappel.

Folgende Merkmale kennzeichnen die Wohnung:

- praktischer Grundriss - keine Durchgangszimmer /
- großzügiger Wohn-/Schlafbereich /
- Küche mit neuer Einbauküche für 45,-€/Monat /
- Bad mit Dusche und WM-Anschluss /
- zeitloser Laminatboden /
- Trockenboden zur gemeinschaftlichen Nutzung /
- begrünter Innenhof zur gemeinschaftlichen Nutzung /
- Einrichtungen des täglichen Bedarfs in naher Umgebung /
- öffentliche Verkehrsmittel zu Fuß gut erreichbar /

24 Monate Mindestmietdauer

Wohnung wird unföbliert vermietet, aber mit neuer Einbauküche!



SI Wohnungsmarkt

Straße der Nationen 122
09111 Chemnitz

Telefon: 0371 / 27 32 640

Telefax: 0371 / 27 32 64 29

info@si-wohnungsmarkt.de

www.si-wohnungsmarkt.de

Aktuell über 400 Objekte online.
Unsere Angebote werden täglich aktualisiert.

Schauen Sie rein - es lohnt sich!





Einbauküche



Bad



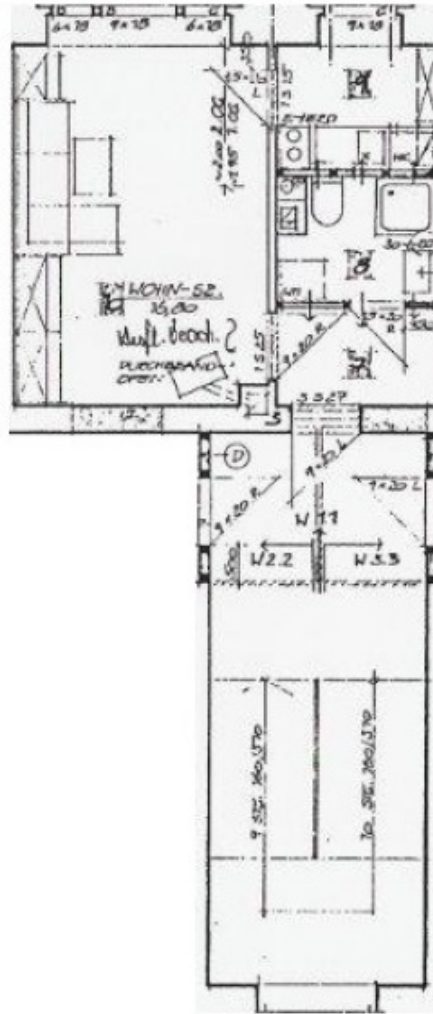
Beispielbild Wohnzimmer



Flur



Wohn- und Schlafzimmer



Energieausweis



| | | | |
|-------------------|----------------|------------------|--------------|
| Erstellungsdatum: | nicht benötigt | Effizienzklasse: | --- |
| Ausweistyp: | --- | Energieträger: | keine Angabe |
| Energieverbrauch: | kWh/qm*a | Baujahr: | 1909 |