



Etage	drittes Obergeschoss
Räume	2 Raum Wohnung
Frei ab	01.06.2025
Kaltmiete	319,00 Euro
Nebenkosten	156,00 Euro
Warmmiete	475,00 Euro
Größe	60,17 qm
Kaution	638,00 Euro

Aufzug im Haus
Mietschuldenfreiheitsbescheinigung notwendig

Matthesstraße 80 in 09113 Chemnitz

Die Immobilie befindet sich in einem der beliebtesten Stadtteile in der Mitte von Chemnitz – Schlosschemnitz. Dieser von Grünflächen und Freizeitangeboten belebte Stadtteil ist besonders bei jungen Familien und Senioren sehr beliebt. Besonderes Highlight von Schlosschemnitz ist der Schlossteich, welcher gern als grüne Oase der Stadt bezeichnet wird. Einrichtungen des täglichen Bedarfs sowie Kindergärten, Schulen und eine ärztliche Versorgung stehen in der unmittelbaren Umgebung stets zur Verfügung. Der Stadtteil verfügt über eine ausgeprägte Infrastruktur und eine ideale Anbindung an die Autobahn über die B95, welche im Westen gleichzeitig die Grenze zum anschließenden Stadtteil Kaßberg ist. Auch das Chemnitzer Zentrum sowie der Brühl sind in nur wenigen Gehminuten sehr gut erreichbar.

Zur Miete angeboten wird eine 2-Raum-Wohnung in Schloßchemnitz.

Folgende Merkmale kennzeichnen die Wohnung:

- zeitloser Laminatboden in allen Wohnräumen /
- helles und freundliches Wohnzimmer /
- Küche ist über das Wohnzimmer erreichbar /
- WM-Anschluss in der Küche /
- Bad mit Wanne /
- Zugang zum Balkon über Schlafzimmer /
- gemütliches Schlafzimmer /
- abgeschlossenes Kellerabteil /
- begrünter Innenhof zur gemeinschaftlichen Nutzung /
- Aufzug im Treppenhaus /
- Einrichtungen des täglichen Bedarfs in naher Umgebung /
- öffentliche Verkehrsmittel zu Fuß gut erreichbar /



SI Wohnungsmarkt

Straße der Nationen 122
09111 Chemnitz

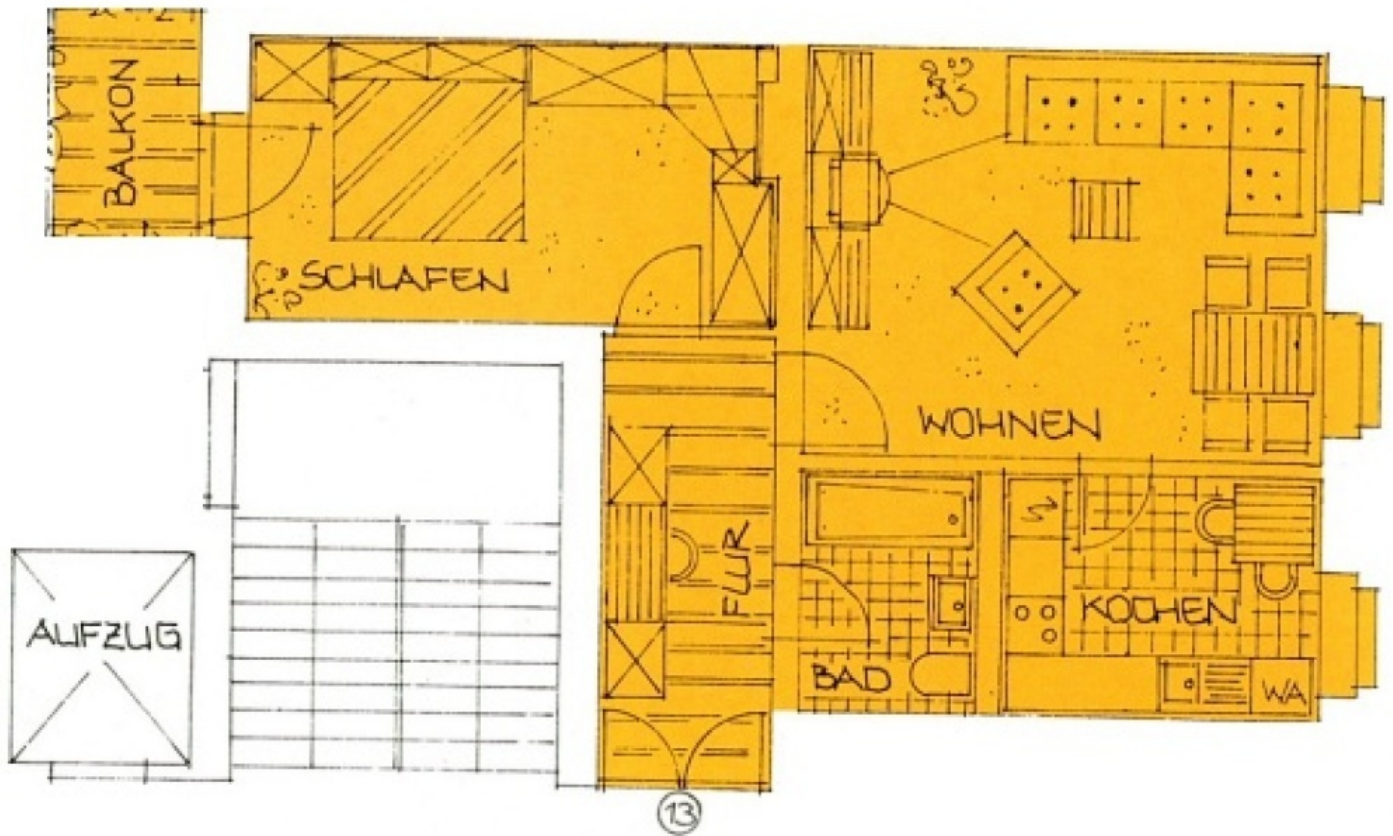
Telefon: 0371 / 27 32 640
Telefax: 0371 / 27 32 64 29

info@si-wohnungsmarkt.de
www.si-wohnungsmarkt.de

Aktuell über 400 Objekte online.
Unsere Angebote werden täglich aktualisiert.

Schauen Sie rein - es lohnt sich!





Energieausweis



Erstellungsdatum:	ab 01.05.2014	Effizienzklasse:	D (<= 150)
Ausweistyp:	Verbrauchsausweis	Energieträger:	Gas
Energieverbrauch:	kWh/qm*a	Baujahr:	1900