



Kreherstraße 12 in 09126 Chemnitz

Etage	zweites Obergeschoss
Räume	3 Raum Wohnung
Frei ab	sofort
Kaltmiete	345,00 Euro
Nebenkosten	155,00 Euro
Warmmiete	500,00 Euro
Größe	67,43 qm
Kauton	690,00 Euro
Stellplatz	kein Stellplatz Euro

Mietschuldenfreiheitsbescheinigung notwendig

Das Objekt befindet sich im besonders bei Familien beliebten Chemnitzer Stadtteil Gablenz. Viele Grünanlagen, Kleingartenvereine und auch die schnelle Anbindung an ländliche Gegenden bieten die Möglichkeiten zum Entspannen und einen idealen Ausgleich zum Stadtleben. Supermärkte, Restaurants, Arztpraxen und weitere Einrichtungen des täglichen Bedarfs sind in wenigen Gehminuten erreichbar. Auch Ihre Freizeit können Sie in Gablenz sehr gut verbringen. Ob bei einem Spaziergang durch die großzügig angelegten Gartenanlagen, im Schwimm- oder Freibad oder beim Joggen am Stadtrand. Mit Bus und Bahn erreicht man das Zentrum in weniger als 10 Minuten. Durch die direkte Anbindung an den Südring und die Zschopauer Straße gelangt man auch mit dem Auto zügig zur Autobahn.

Zur Miete angeboten wird eine 3-Raum-Wohnung in Bernsdorf.

Folgende Merkmale kennzeichnen die Wohnung:

- praktischer Grundriss /
- zeitloser Laminatboden in allen Wohnräumen /
- helles und freundliches Wohnzimmer /
- sonnige Küche ist über das Wohnzimmer erreichbar /
- Küche mit genügend Platz für einen Essbereich /
- Bad mit Wanne und WM-Anschluss /
- Kinder-/Arbeitszimmer von angenehmer Größe /
- gemütliches Schlafzimmer mit Blick in den Innenhof /
- Zugang zum Balkon über das Schlafzimmer /
- abgeschlossenes Kellerabteil /
- begrünter Innenhof zur gemeinschaftlichen Nutzung /
- Einrichtungen des täglichen Bedarfs in naher Umgebung /
- öffentliche Verkehrsmittel zu Fuß gut erreichbar /



SI Wohnungsmarkt

Straße der Nationen 122
09111 Chemnitz

Telefon: 0371 / 27 32 640

Telefax: 0371 / 27 32 64 29

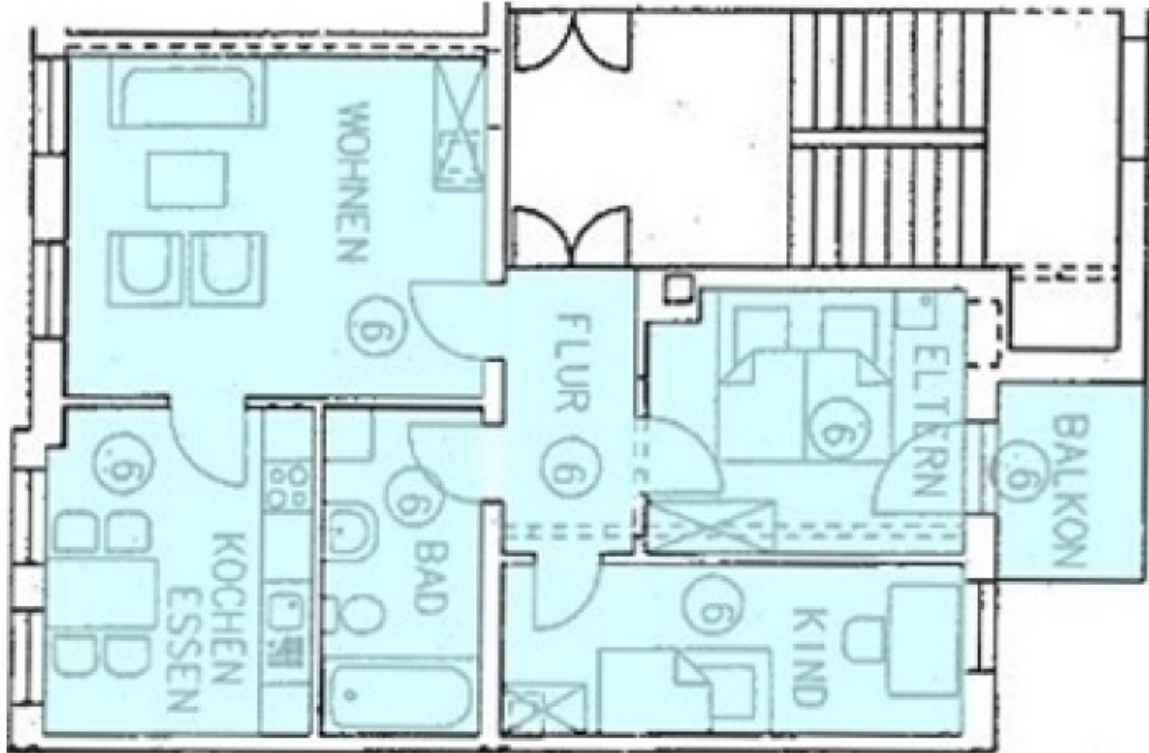
info@si-wohnungsmarkt.de

www.si-wohnungsmarkt.de

Aktuell über 400 Objekte online.
Unsere Angebote werden täglich aktualisiert.

Schauen Sie rein - es lohnt sich!





Energieausweis



Erstellungsdatum:	ab 01.05.2014	Effizienzklasse:	D (<= 150)
Ausweistyp:	---	Energieträger:	Gas
Energieverbrauch:	110,5 kWh/qm*a	Baujahr:	1909