



Etage	zweites Obergeschoss
Räume	2 Raum Wohnung
Verkauf ab	sofort
VK-Preis	69000 Euro
Provision	3,57% inkl. MwSt. jedoch mindestens 3.570,00€ inkl. MwSt.
Größe	61,88 qm
Stellplatz	Tiefgarage 6000 Euro
Einbauküche vorhanden	
Aufzug im Haus	

Tannenstraße 15 in 09113 Chemnitz

Die Immobilie befindet sich in Schlosschemnitz. Dieser von Grünflächen umgebene und durch zahlreiche Freizeitangebote belebte Stadtteil, ist besonders bei jungen Familien und Senioren sehr beliebt. Eine Eissporthalle mit Eisschnellaufbahn, eine Kletterhalle und der Kuchwald eignen sich ideal zur abwechslungsreichen und sportlichen Betätigung und zum Entspannen. Egal ob im Sommer auf der Freilichtbühne, im Kuchwald in einer der urigen Kneipen am Fuße des Schlossberges oder bei einem Rundgang in der Schlosskirche, das historische Ambiente wird Sie in Ihren Bann ziehen.

Zum Verkauf steht eine vermietete 2-Raum-Wohnung mit Einbauküche, Balkon und Stellplatz in einem der beliebtesten Viertel der Stadt - Schloßchemnitz. Die Wohnung befindet sich im zweiten Obergeschoss eines im Jahr 1996 erbauten Mehrfamilienhauses.

Folgende Merkmale kennzeichnen die Wohnung:

- ansprechend gestalteter Grundriss - keine Durchgangszimmer /
- Wohnzimmer mit Zugang zum Balkon /
- Balkon mit hofseitiger Ausrichtung /
- gemütliches Schlafzimmer /
- Küche mit Einbauküche /
- Badezimmer mit Wanne und WM-Anschluss /
- abgeschlossenes Kellerabteil /
- Fahrstuhl vorhanden /
- Sondereigentum am Tiefgaragenstellplatz /
- begrünter Innenhof mit Kinderspielfeld zur gemeinschaftlichen Nutzung /

Die Wohnung und der Stellplatz sind seit dem 01.04.2023 für 5.160,00€ nettokalt p.a. vermietet.

Der Tiefgaragenstellplatz ist nicht im ausgeschriebenen Verkaufspreis enthalten.

Es werden weitere vermietete Wohneinheiten innerhalb derselben Wohnungseigentümergeinschaft zum Verkauf angeboten.



SI Wohnungsmarkt

Straße der Nationen 122
09111 Chemnitz

Telefon: 0371 / 27 32 640

Telefax: 0371 / 27 32 64 29

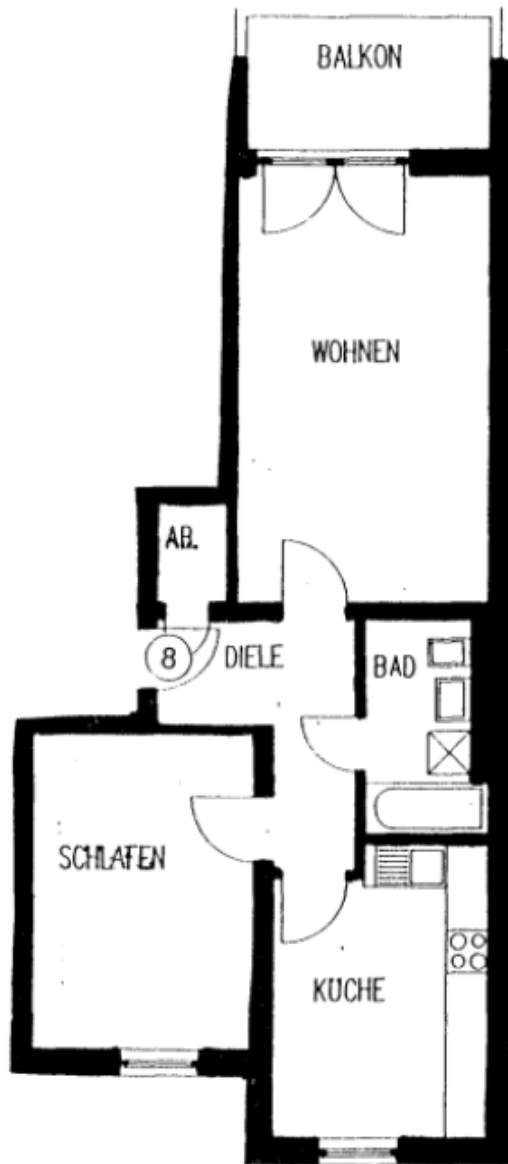
info@si-wohnungsmarkt.de

www.si-wohnungsmarkt.de

Aktuell über 400 Objekte online.
Unsere Angebote werden täglich aktualisiert.

Schauen Sie rein - es lohnt sich!





Energieausweis



Erstellungsdatum:	ab 01.05.2014	Effizienzklasse:	B (≤ 50 kWh/m ²).
Ausweistyp:	Verbrauchsausweis	Energieträger:	Fernwärme
Energieverbrauch:	kWh/qm*a	Baujahr:	1996

Die Angaben und Unterlagen zum Objekt basieren auf Informationen Dritter, die der Firma SI Wohnungsmarkt erteilt wurden. Für deren Richtig- und Vollständigkeit kann jedoch keine Haftung übernommen werden.