



Casparistraße 6 in 09126 Chemnitz

| | |
|---|--------------------------|
| Etage | drittes Obergeschoss |
| Räume | 2 Raum Wohnung |
| Frei ab | 01.01.2025 |
| Kaltmiete | 275,00 Euro |
| Nebenkosten | 125,00 Euro |
| Warmmiete | 400,00 Euro |
| Größe | 51,29 qm |
| Kaution | 825,00 Euro |
| Stellplatz | Aussenstellplatz 25 Euro |
| Mietschuldenfreiheitsbescheinigung notwendig | |

Diese Immobilie befindet sich im flächenmäßig kleinsten Stadtteil von Chemnitz - dem Lutherviertel. Trotz seiner geringen Größe erfreut sich dieser Stadtteil besonders bei der jüngeren Bevölkerung immer größer werdender Beliebtheit. Eine sehr gute Infrastruktur und die direkte Anbindung an das Chemnitzer Zentrum sind die Vorzüge dieses charmanten Stadtteils. Die Zschopauer Straße, welche sich in Richtung des Erzgebirges erstreckt, bietet eine ideale Anbindung an den Südring. Das Lutherviertel verfügt über verschiedene Schulen, Kindertagesstätten und Einkaufsmöglichkeiten, sowie ein Ärztehaus. Kurze Wege zu Einrichtungen des täglichen Bedarfs sind ebenfalls Vorzüge des traditionellen Viertel. Die Nähe zum Campus der TU-Chemnitz bietet auch für Studenten einen idealen Wohnraum.

Zur Miete angeboten wird eine 2-Raum-Wohnung im Lutherviertel.

Folgende Merkmale kennzeichnen die Wohnung:

- praktischer Grundriss - keine Durchgangszimmer /
- zeitloser Laminatboden in allen Wohnräumen /
- helles und freundliches Wohnzimmer /
- Zugang zum Balkon über das Wohnzimmer /
- offene Wohnküche /
- Bad mit Wanne und WM-Anschluss /
- gemütliches Schlafzimmer /
- abgeschlossenes Kellerabteil /
- Stellplatz zugeordnet /
- begrünter Innenhof zur gemeinschaftlichen Nutzung /
- Einrichtungen des täglichen Bedarfs in naher Umgebung /
- öffentliche Verkehrsmittel zu Fuß gut erreichbar /



SI Wohnungsmarkt

Straße der Nationen 122
09111 Chemnitz

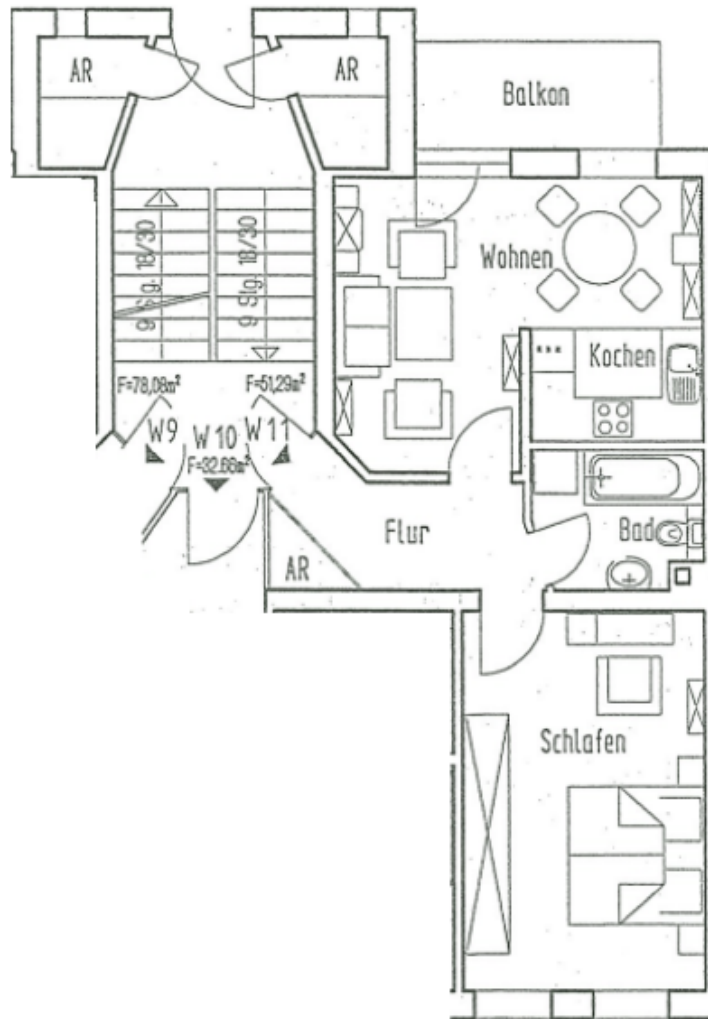
Telefon: 0371 / 27 32 640
Telefax: 0371 / 27 32 64 29

info@si-wohnungsmarkt.de
www.si-wohnungsmarkt.de

Aktuell über 400 Objekte online.
Unsere Angebote werden täglich aktualisiert.

Schauen Sie rein - es lohnt sich!





Energieausweis



| | | | |
|--------------------------|-------------------|-------------------------|-------------------------------------|
| Erstellungsdatum: | ab 01.05.2014 | Effizienzklasse: | B (≤ 50 kWh/m ²). |
| Ausweistyp: | Verbrauchsausweis | Energieträger: | Gas |
| Energieverbrauch: | kWh/qm*a | Baujahr: | 1912 |