



Heinrich-Schütz-Straße 90 in 09130 Chemnitz

Etage	erstes Obergeschoss
Räume	3 Raum Wohnung
Frei ab	vrst. 01.06.2026
Kaltmiete	435,00 Euro
Nebenkosten	150,00 Euro
Warmmiete	585,00 Euro
Größe	63,00 qm
Kaution	870,00 Euro
Stellplatz	Tiefgarage 45 Euro

Einbauküche vorhanden
Aufzug im Haus
Mietschuldenfreiheitsbescheinigung notwendig

Das Wohnhaus befindet sich auf dem Chemnitzer Sonnenberg. Dieser Stadtteil besticht besonders durch seinen offenen und lebendigen Charakter. Zahlreiche Imbisse, Einzelhandelsgeschäfte und Startups, haben sich in den vergangenen Jahren auf dem Sonnenberg niedergelassen. Ein weiterer positiver Aspekt ist die zentrale Lage sowie die sehr gut ausgebaute Infrastruktur des Stadtteils. Einrichtungen des täglichen Bedarfs sind in nur wenigen Gehminuten erreichbar.

Zur Miete angeboten wird eine ideal geschnittene 3-Raum-Wohnung am Rande des Chemnitzer Sonnenberges.

Folgende Merkmale kennzeichnen die Wohnung:

- praktischer Grundriss - keine Durchgangszimmer /
 - Wohnzimmer mit Zugang zum Balkon /
 - großzügiges Wohnzimmer /
 - neue Einbauküche gegen monatlichen Aufpreis von 60,00€ möglich /
 - WM-Anschluss in der Küche /
 - Balkon mit hofseitiger Ausrichtung /
 - Kinderzimmer auch ideal als Arbeitszimmer nutzbar /
 - Schlafzimmer von angenehmer Größe /
 - Badezimmer mit Wanne /
 - Duplex-Stellplatz zugeordnet /
 - abgeschlossenes Kellerabteil /
 - Aufzug im Treppenhaus /
 - barrierearmer Zugang /
 - Einrichtungen des täglichen Bedarfs in naher Umgebung /
 - öffentliche Verkehrsmittel zu Fuß gut erreichbar /
- 24 Monate Festmietzeit -

Im Zuge der Neuvermietung wird in der Wohnung neuer, moderner Laminatboden verlegt.

Auf Wunsch und je nach Verfügbarkeit kann gern ein zweiter Duplex-Stellplatz mit angemietet werden.



SI Wohnungsmarkt

Straße der Nationen 122
09111 Chemnitz

Telefon: 0371 / 27 32 640

Telefax: 0371 / 27 32 64 29

info@si-wohnungsmarkt.de

www.si-wohnungsmarkt.de

Aktuell über 400 Objekte online.
Unsere Angebote werden täglich aktualisiert.

Schauen Sie rein - es lohnt sich!





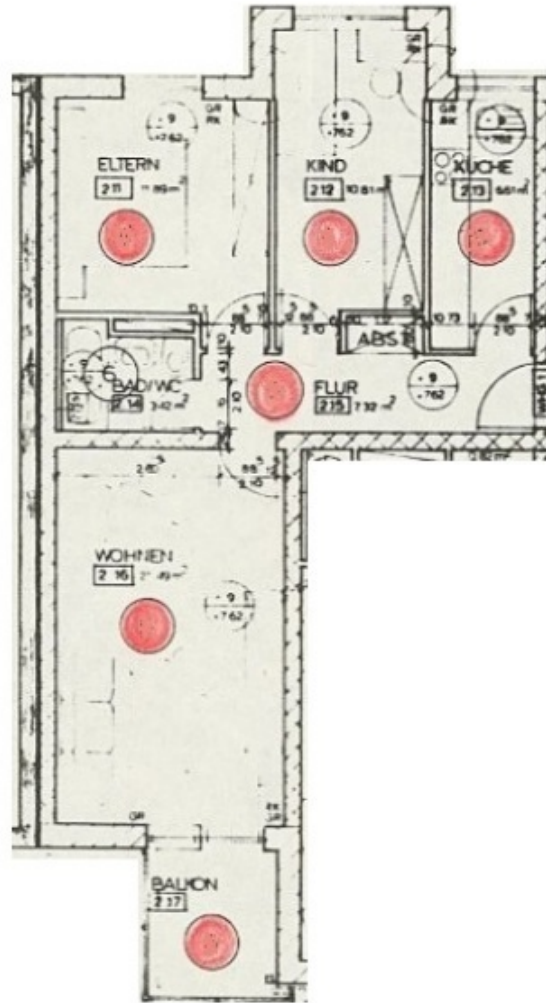
Balkon (Vergleichsbild)



Balkon (Vergleichsbild)



Badezimmer (Vergleichsbild)



Energieausweis



Erstellungsdatum:	ab 01.05.2014	Effizienzklasse:	C (≤ 100)
Ausweistyp:	Verbrauchsausweis	Energieträger:	Gas
Energieverbrauch:	kWh/qm*a	Baujahr:	1994