



Zöllnerstraße 10 in 09111 Chemnitz

| | |
|--------------------|----------------|
| Etage | Dachgeschoss |
| Räume | 2 Raum Wohnung |
| Frei ab | sofort |
| Kaltmiete | 300,00 Euro |
| Nebenkosten | 170,00 Euro |
| Warmmiete | 470,00 Euro |
| Größe | 68,00 qm |
| Kaution | 1050,00 Euro |

Einbauküche vorhanden
Mietschuldenfreiheitsbescheinigung notwendig

Die Immobilie befindet sich im Zentrum der Stadt der Moderne. Dieser, der Stadt Chemnitz im Jahre 2007 verliehene Titel, trifft besonders auf das Chemnitzer Zentrum zu. Der Stadtteil erstreckt sich von der Müllerstraße im Norden über die Dresdner Straße im Westen bis hin zur Rembrandtstraße im Süden. Das Zentrum mit der belebten Chemnitzer Innenstadt bietet viele Möglichkeiten der aktiven und kulturellen Freizeitgestaltung. Zahlreiche Museen, wie das SMAC oder auch die Kunstsammlungen am Theaterplatz, locken mit atemberaubenden Ausstellungen. Unvergessliche Momente erleben Sie bei verschiedensten Veranstaltungen in der Stadthalle oder in der Oper.

Zur Miete angeboten wird eine großzügige 2-Raum-Wohnung im Zentrum.

Folgende Merkmale kennzeichnen die Wohnung:

- praktischer Grundriss /
- zeitloser Vinylboden in allen Wohnräumen
- großes Wohnzimmer /
- neue Einbauküche für 50,- € / Monat /
- Großzügiger Flur mit genügend Platz /
- Bad mit Dusche /
- gemütliches Schlafzimmer /
- Solare Unterstützung für Warmwasser und Heizung /
- WM-Anschluss im Keller /
- abgeschlossenes Kellerabteil /
- Innenhof zur gemeinschaftlichen Nutzung /
- Einrichtungen des täglichen Bedarfs in naher Umgebung /
- öffentliche Verkehrsmittel zu Fuß gut erreichbar /



SI Wohnungsmarkt

Straße der Nationen 122
09111 Chemnitz

Telefon: 0371 / 27 32 640
Telefax: 0371 / 27 32 64 29

info@si-wohnungsmarkt.de
www.si-wohnungsmarkt.de

Aktuell über 400 Objekte online.
Unsere Angebote werden täglich aktualisiert.

Schauen Sie rein - es lohnt sich!





Schlafzimmer



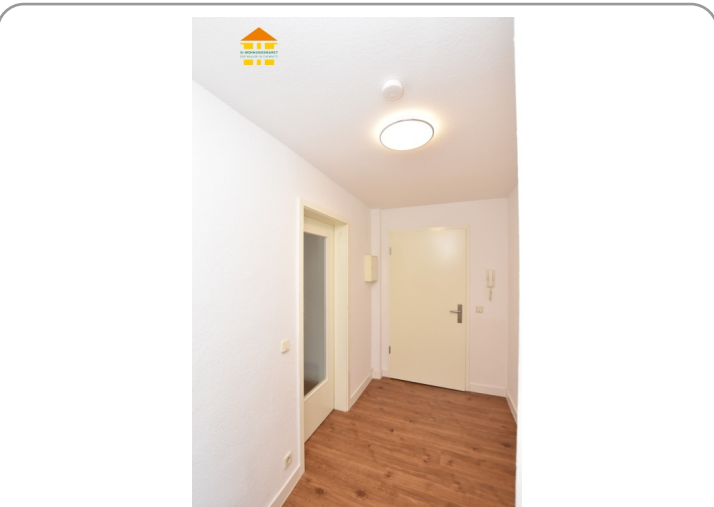
Wohnzimmer



Küche



Wohnzimmer



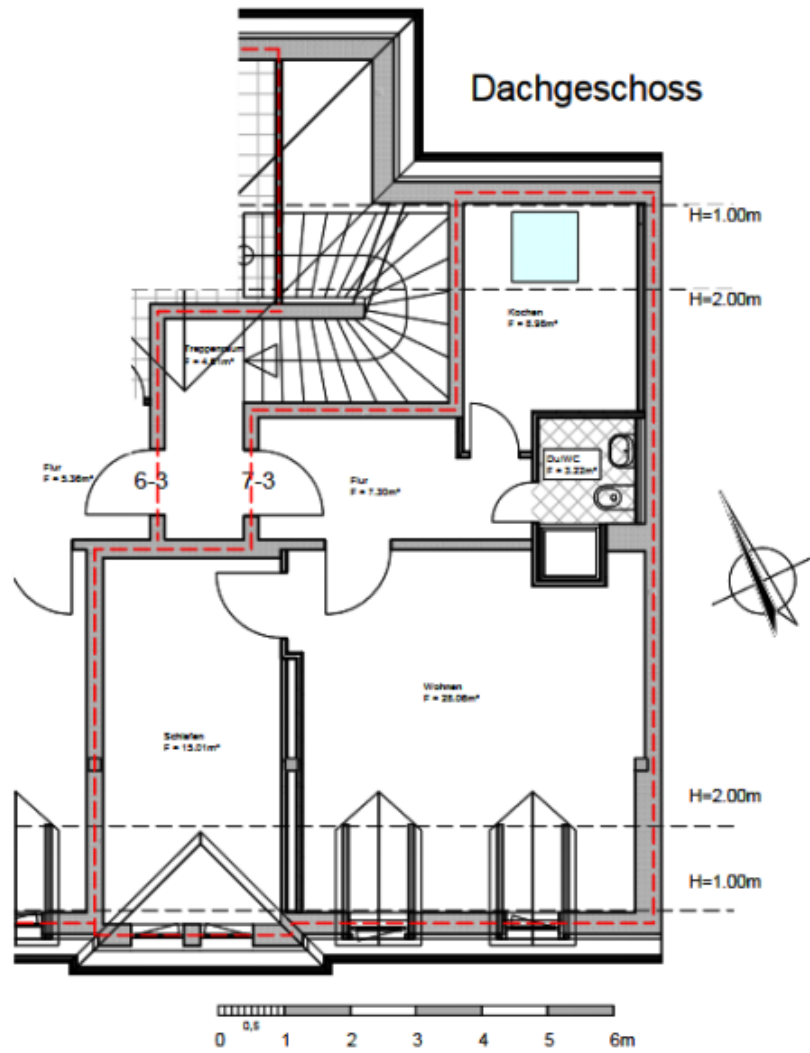
Flur



Badezimmer



Ausblick



Energieausweis



| | | | |
|--------------------------|-------------------|-------------------------|------------------|
| Erstellungsdatum: | ab 01.05.2014 | Effizienzklasse: | D (≤ 150) |
| Ausweistyp: | Verbrauchsausweis | Energieträger: | Gas |
| Energieverbrauch: | kWh/qm*a | Baujahr: | 1920 |