



Bodelschwinghstraße 19 in 09116 Chemnitz

Etage	zweites Obergeschoss
Räume	3 Raum Wohnung
Verkauf ab	ab sofort
VK-Preis	79000 Euro
Provision	4,76% inkl. MwSt. jedoch mindestens 3.570,00€ inkl. MwSt.
Größe	66,70 qm

Einbauküche vorhanden

Der Stadtteil Altendorf liegt nordwestlich des Zentrums von Chemnitz. Der sehr schön begrünte und freundlich wirkende Stadtteil befindet sich zwischen dem Crimmitschauer Wald und der Limbacher Straße westlich vom Kaßberg. Hinter den denkwürdigen Häusern mit verschieften Kielbogendächern, liebevoll Eselsrücken genannt, findet man auch Einfamilienhäuser und einladende Gartenanlagen. Durch die direkte Anbindung zur Limbacher Straße gelangt man in nur wenigen Minuten auf die A72. Das Gebiet wird mit mehreren Buslinien von der örtlichen Nahverkehrsgesellschaft angefahren. Neben zahlreichen Supermärkten sind weitere Einrichtungen des täglichen Bedarfs in unmittelbarer Umgebung und meist in nur wenigen Gehminuten erreichbar.

Zum Verkauf steht eine optimal geschnittene 3-Raum-Wohnung im beliebten Stadtteil Chemnitz-Altendorf. Die Einheit befindet sich im zweiten Obergeschoss eines im Jahr 1899 errichteten, denkmalgeschützten Mehrfamilienhauses, welches im Jahr 2002 kernsaniert wurde.

Folgende Merkmale kennzeichnen die Wohneinheit:

- praktischer Grundriss: keine Durchgangszimmer /
- Laminatboden in allen Wohnräumen /
- geräumiges Wohnzimmer /
- beide Schlafzimmer von angenehmer Größe /
- Badezimmer mit Wanne /
- großzügiger Balkon /
- Balkon von Küche & Schlafzimmer zugänglich /
- Abstellraum in der Zwischenebene /
- abgeschlossenes Kellerabteil /

Die Wohneinheit ist seit dem 01.11.2003 fest vermietet und generiert eine Nettokaltmiete von 4.728,00€ p.a..



SI Wohnungsmarkt

Straße der Nationen 122
09111 Chemnitz

Telefon: 0371 / 27 32 640

Telefax: 0371 / 27 32 64 29

info@si-wohnungsmarkt.de

www.si-wohnungsmarkt.de

Aktuell über 400 Objekte online.
Unsere Angebote werden täglich aktualisiert.

Schauen Sie rein - es lohnt sich!

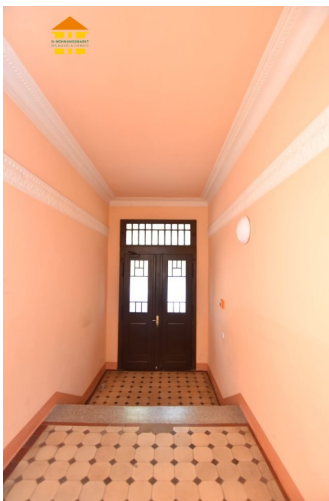




Ausblick



Innenhof



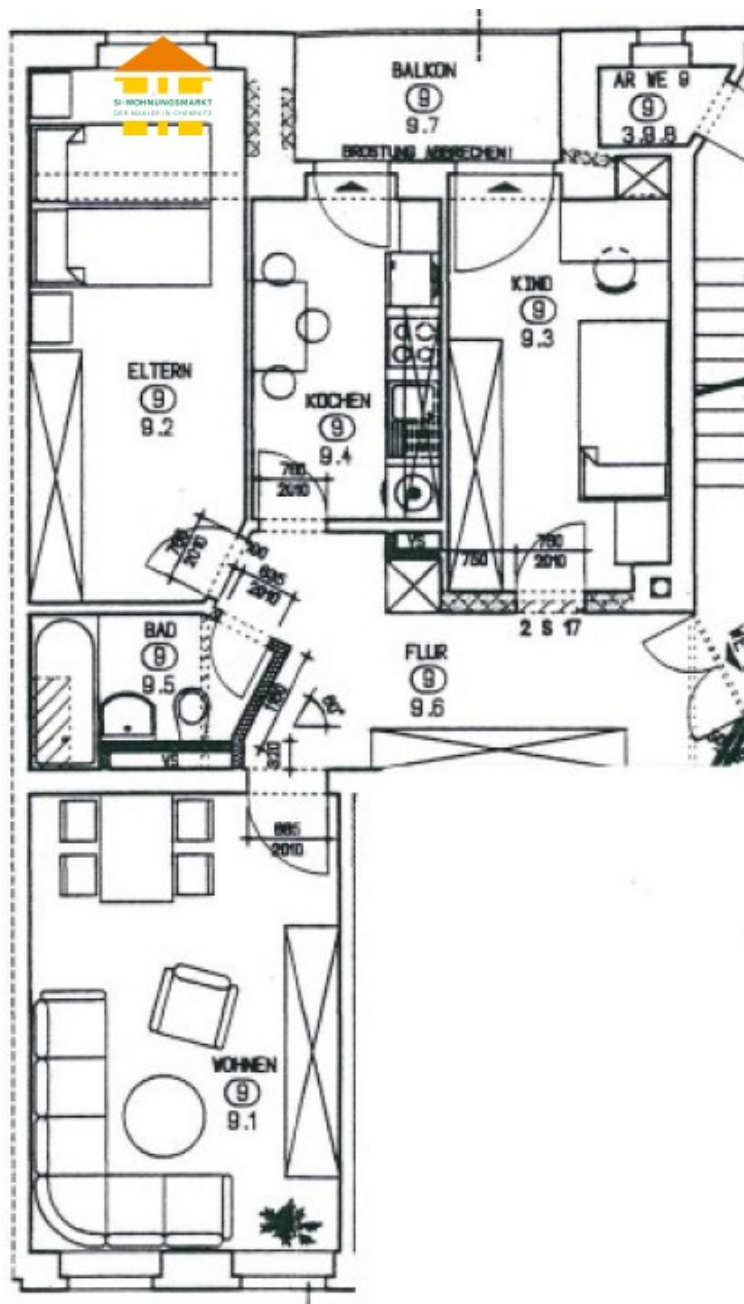
Hauseingang



Treppenhaus



Hausansicht



Energieausweis			
Erstellungsdatum:	nicht benötigt	Effizienzklasse:	---
Ausweistyp:	---	Energieträger:	keine Angabe
Energieverbrauch:	kWh/qm*a	Baujahr:	1899

Die Angaben und Unterlagen zum Objekt basieren auf Informationen Dritter, die der Firma SI Wohnungsmarkt erteilt wurden. Für deren Richtig- und Vollständigkeit kann jedoch keine Haftung übernommen werden.