



Ludwig-Kirsch-Straße 32 in 09130 Chemnitz

Etage	erstes Obergeschoss
Räume	2 Raum Wohnung
Frei ab	sofort
Kaltmiete	245,00 Euro
Nebenkosten	105,00 Euro
Warmmiete	350,00 Euro
Größe	57,93 qm
Kaution	735,00 Euro

Einbauküche vorhanden
Mietschuldenfreiheitsbescheinigung notwendig

Das Wohnhaus befindet sich auf dem Chemnitzer Sonnenberg. Zahlreiche Restaurants und Bars, Einzelhandelsgeschäfte und Startups, haben sich in den vergangenen Jahren auf dem Sonnenberg niedergelassen. Ein weiterer positiver Aspekt eines Lebens auf dem Sonnenberg ist die zentrale Lage, sowie die sehr gut ausgebaute Infrastruktur des Stadtteils.

Mieten Sie eine praktisch geschnittene 2-Raum-Wohnung im dritten Obergeschoss eines 1912 erbauten und 1995 sanierten Mehrfamilienhauses auf dem Chemnitzer Sonnenberg!

Die Wohnung kennzeichnet sich durch folgende Merkmale:

- praktischer Grundriss - keine Durchgangszimmer /
- zeitloser Laminatboden in allen Wohnräumen /
- helles und freundliches Wohnzimmer /
- Küche mit genügend für eine Küchenzeile /
- Küche mit Einbauküche /
- Bad mit Wanne, Deckenspots und WM-Anschluss /
- gemütliches Schlafzimmer mit Blick in den Innenhof /
- abgeschlossenes Kellerabteil /
- begrünter Innenhof zur gemeinschaftlichen Nutzung /
- Einrichtungen des täglichen Bedarfs in naher Umgebung /
- öffentliche Verkehrsmittel zu Fuß gut erreichbar /

* dezentrale Heizung und Warmwasseraufbereitung. Zu den angegebenen Nebenkosten kommen die Heiz- und Warmwasserkosten, welche direkt vom Anbieter berechnet werden. Hierzu ist eine gesonderte Anmeldung erforderlich*



SI Wohnungsmarkt

Straße der Nationen 122
09111 Chemnitz

Telefon: 0371 / 27 32 640
Telefax: 0371 / 27 32 64 29

info@si-wohnungsmarkt.de
www.si-wohnungsmarkt.de

Aktuell über 400 Objekte online.
Unsere Angebote werden täglich aktualisiert.

Schauen Sie rein - es lohnt sich!





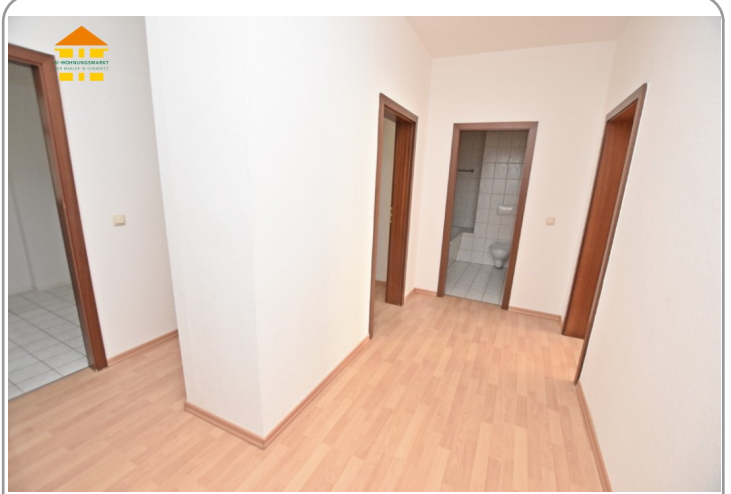
Schlafzimmer



Küche



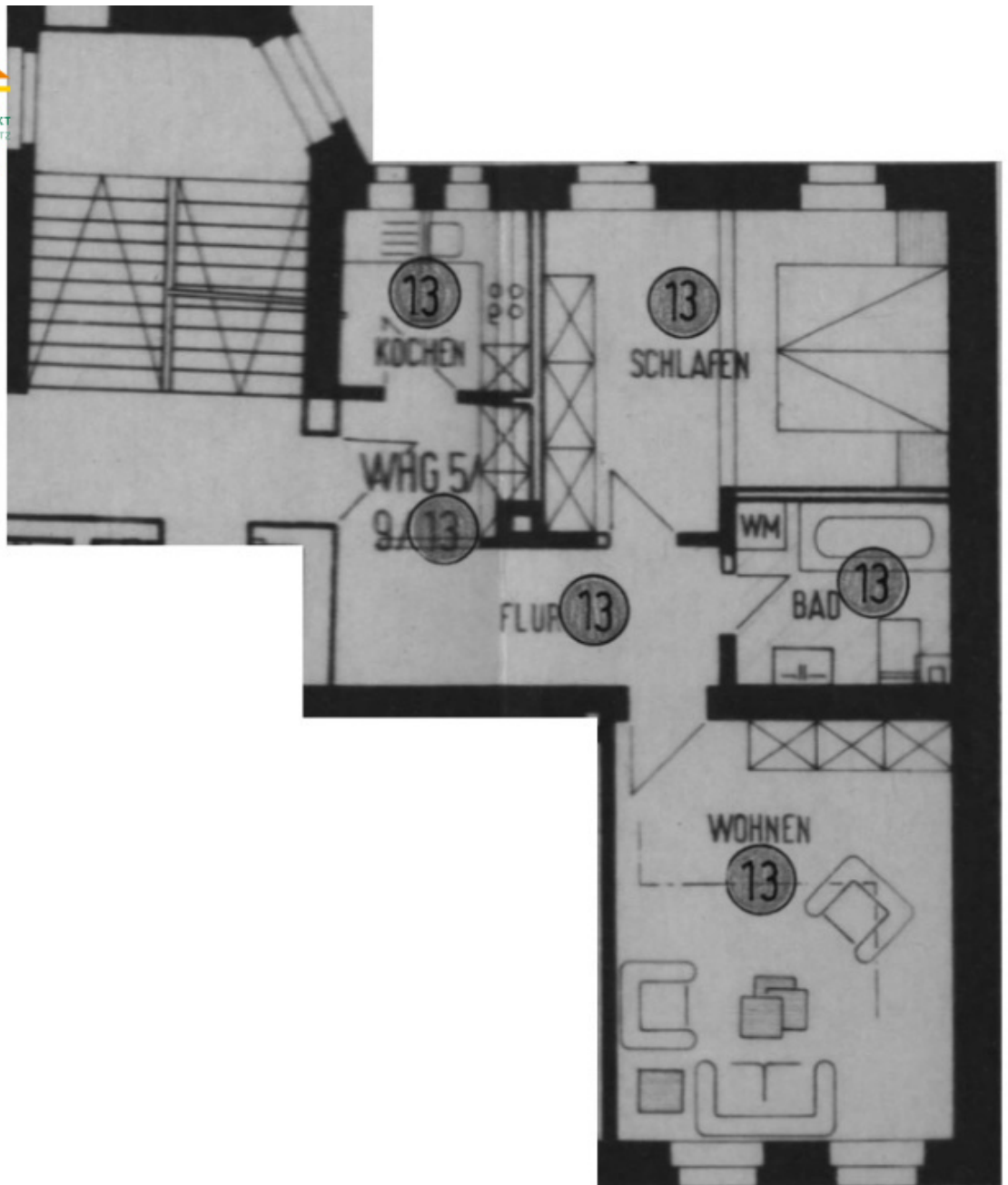
Wohnzimmer



Flur



Bad



Energieausweis



Erstellungsdatum:	ab 01.05.2014	Effizienzklasse:	D (<= 150)
Ausweistyp:	Bedarfsausweis	Energieträger:	Gas
Energieverbrauch:	128,80 kWh/qm*a	Baujahr:	1912