



Hainstraße 110 in 09130 Chemnitz

Etage	zweites Obergeschoss
Räume	n/a
Frei ab	sofort
Kaltmiete	1050,00 Euro
Nebenkosten	374,00 Euro
Warmmiete	1424,00 Euro
Größe	207,57 qm
Kaution	2100,00 Euro
Stellplatz	Tiefgarage 65 Euro

Aufzug im Haus
Mietschuldenfreiheitsbescheinigung notwendig

Das Geschäftshaus befindet sich auf dem Chemnitzer Sonnenberg. Dieser Stadtteil besticht besonders durch seinen offenen und lebendigen Charakter. Zahlreiche Imbisse, Einzelhandelsgeschäfte und Startups, haben sich in den vergangenen Jahren auf dem Sonnenberg niedergelassen. Ein weiterer positiver Aspekt eines Lebens auf dem Sonnenberg ist die zentrale Lage sowie die sehr gut ausgebauten Infrastruktur des Stadtteils.

Mieten Sie eine großzügige Gewerbeeinheit im zweiten Obergeschoss eines gepflegten, um 1994 erbauten Gewerbeobjektes in Chemnitz. Die Einheit kann vielseitig genutzt werden, beispielsweise als Büro oder Praxis.

Folgende Merkmale kennzeichnen die Gewerbeeinheit:

- ansprechend gestalteter Grundriss /
- offener, großzügiger Empfangsbereich /
- zwei separate Sanitärräume /
- Teeküche /
- mehrere, abgetrennte Büroräume /
- barrierefreier Zugang - über Aufzug /
- dezentrale Warmwasseraufbereitung /
- Tiefgaragenstellplatz /
- weitere Tiefgaragenstellplätze auf Anfrage und je nach Verfügbarkeit möglich

Nach individueller Absprache können Umbauten/Renovierungsarbeiten vorgenommen werden. Die monatliche Kaltmiete richtet sich nach dem Umfang des Ausbaus und der individuellen Anpassungen.

Es besteht die Möglichkeit die Gewerbeeinheit um eine 5-10 m² große Dachterrasse zu ergänzen.

Der Vermieter ist berechtigt, die Verwaltungskosten auf den Mieter umzulegen.



SI Wohnungsmarkt

Straße der Nationen 122
09111 Chemnitz

Telefon: 0371 / 27 32 640

Telefax: 0371 / 27 32 64 29

info@si-wohnungsmarkt.de

www.si-wohnungsmarkt.de

Aktuell über 400 Objekte online.
Unsere Angebote werden täglich aktualisiert.

Schauen Sie rein - es lohnt sich!





Empfangsbereich



Büroraum



WC



Treppenhaus



Tiefgarage



mögliche Dachterrasse



Büroraum



Büroraum



Aufzug



Büroraum



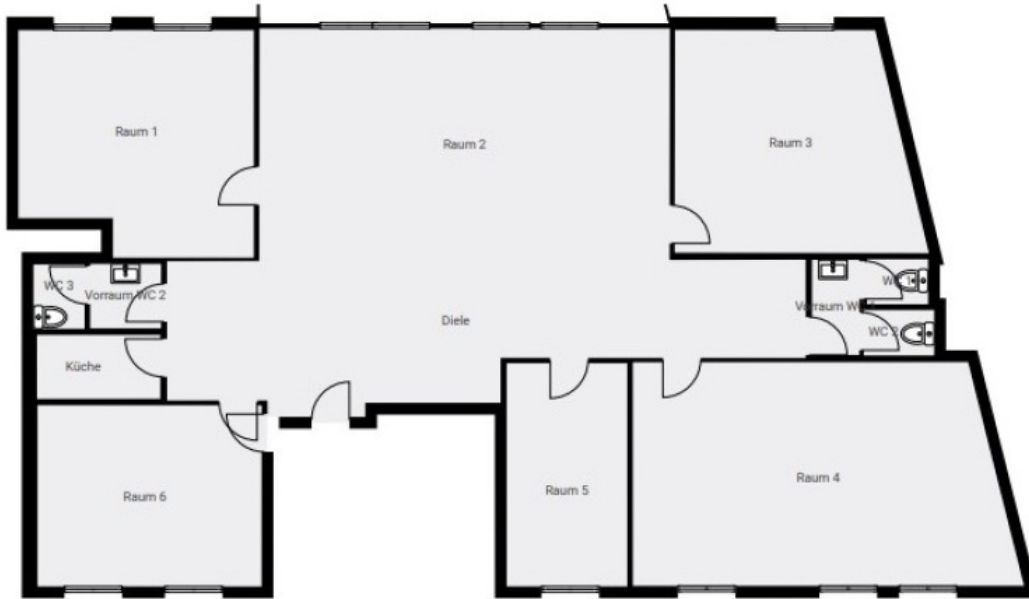
Büroraum



Flur



Teeküche



Energieausweis



Erstellungsdatum:	ab 01.05.2014	Effizienzklasse:	---
Ausweistyp:	Verbrauchsausweis	Energieträger:	Gas
Energieverbrauch:	kWh/qm*a	Baujahr:	1994

Die Angaben und Unterlagen zum Objekt basieren auf Informationen Dritter, die der Firma SI Wohnungsmarkt erteilt wurden. Für deren Richtig- und Vollständigkeit kann jedoch keine Haftung übernommen werden.