



<b>Etage</b>	drittes Obergeschoss
<b>Räume</b>	3 Raum Wohnung
<b>Frei ab</b>	01.08.2026
<b>Kaltmiete</b>	335,00 Euro
<b>Nebenkosten</b>	165,00 Euro
<b>Warmmiete</b>	500,00 Euro
<b>Größe</b>	68,90 qm
<b>Kaution</b>	670,00 Euro
<b>Stellplatz</b>	Aussenstellplatz möglich 35 Euro
<b>Mietschuldenfreiheitsbescheinigung notwendig</b>	

## Zeißstraße 15 in 09131 Chemnitz

Das Objekt befindet sich im schönen Chemnitzer Stadtteil Hilbersdorf. Besonders bei jungen Familien ist dieser Stadtteil, dank seiner idealen Lage und der zahlreichen Bildungseinrichtungen, sehr beliebt. Sowohl das Einkaufscenter "Sachsenallee", als auch zahlreiche sich im Stadtteil befindende Einrichtungen des täglichen Bedarfs, sind in wenigen Minuten erreichbar. Ein Großteil der Fläche des beliebten Stadtteils wird von einem großen Waldgebiet, dem Zeisigwald, eingenommen. Somit ist man stets in nur wenigen Minuten, sowohl in der belebten Chemnitzer Innenstadt, als auch in der ruhigen und besinnlichen Natur.

Zur Miete angeboten wird eine großzügig geschnittene 3-Raum-Wohnung in Hilbersdorf.

Folgende Merkmale kennzeichnen die Wohnung:

- helles und freundliches Wohnzimmer /
- Zugang zum Balkon über das Wohnzimmer und Küche /
- Küche ist über das Wohnzimmer erreichbar /
- geräumiges Bad mit Wanne /
- Kinderzimmer mit optimaler Größe /
- großes Schlafzimmer /
- interner Abstellraum mit WM-Anschluss /
- abgeschlossenes Kellerabteil /
- Einrichtungen des täglichen Bedarfs in naher Umgebung /
- öffentliche Verkehrsmittel zu Fuß gut erreichbar /



## SI Wohnungsmarkt

Straße der Nationen 122  
09111 Chemnitz

Telefon: 0371 / 27 32 640  
Telefax: 0371 / 27 32 64 29

[info@si-wohnungsmarkt.de](mailto:info@si-wohnungsmarkt.de)  
[www.si-wohnungsmarkt.de](http://www.si-wohnungsmarkt.de)

Aktuell über 400 Objekte online.  
Unsere Angebote werden täglich aktualisiert.

Schauen Sie rein - es lohnt sich!





Wohnbereich



Schlafzimmer



Küche



Schlafzimmer



Kinderzimmer



Badezimmer



Küche



Badezimmer



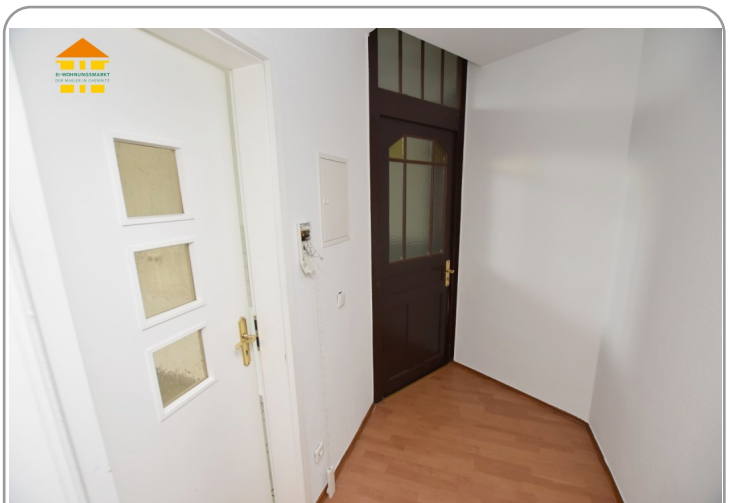
Schlafzimmer



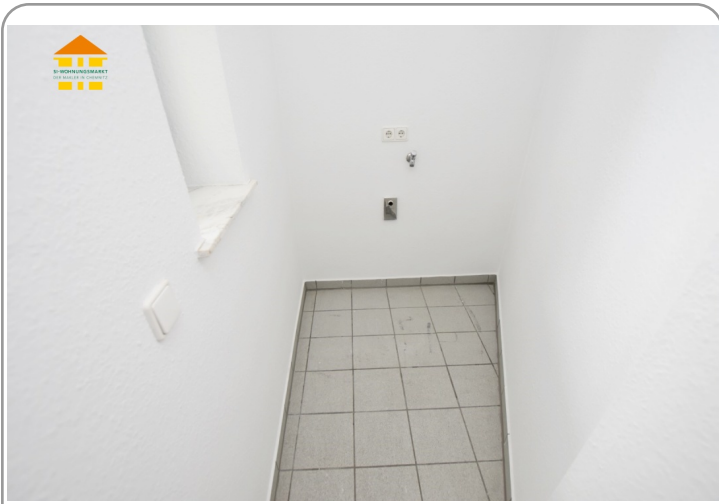
Küche



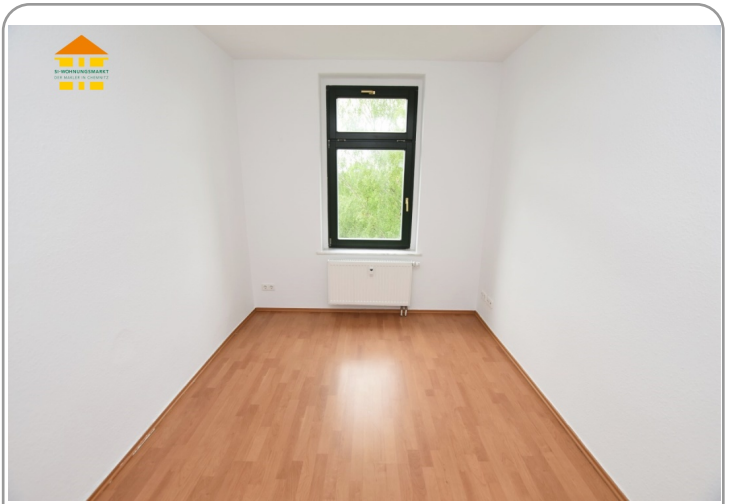
Balkon



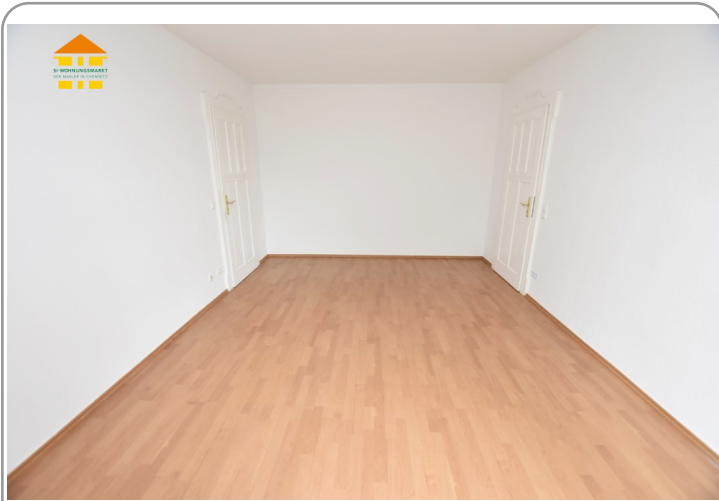
Flur



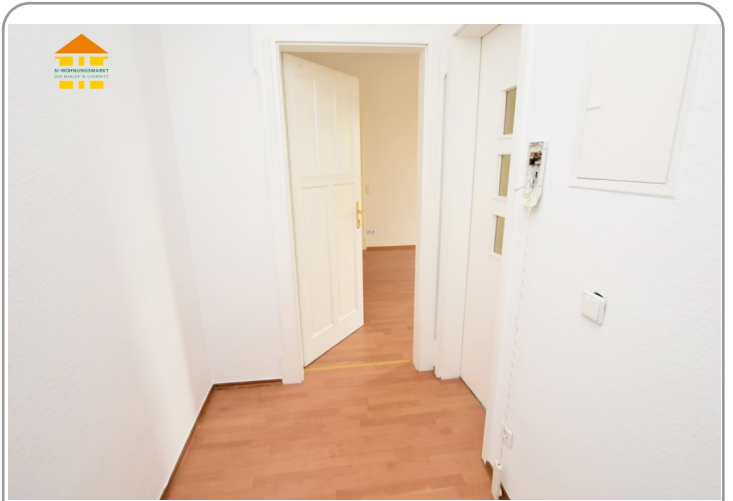
Abstellraum



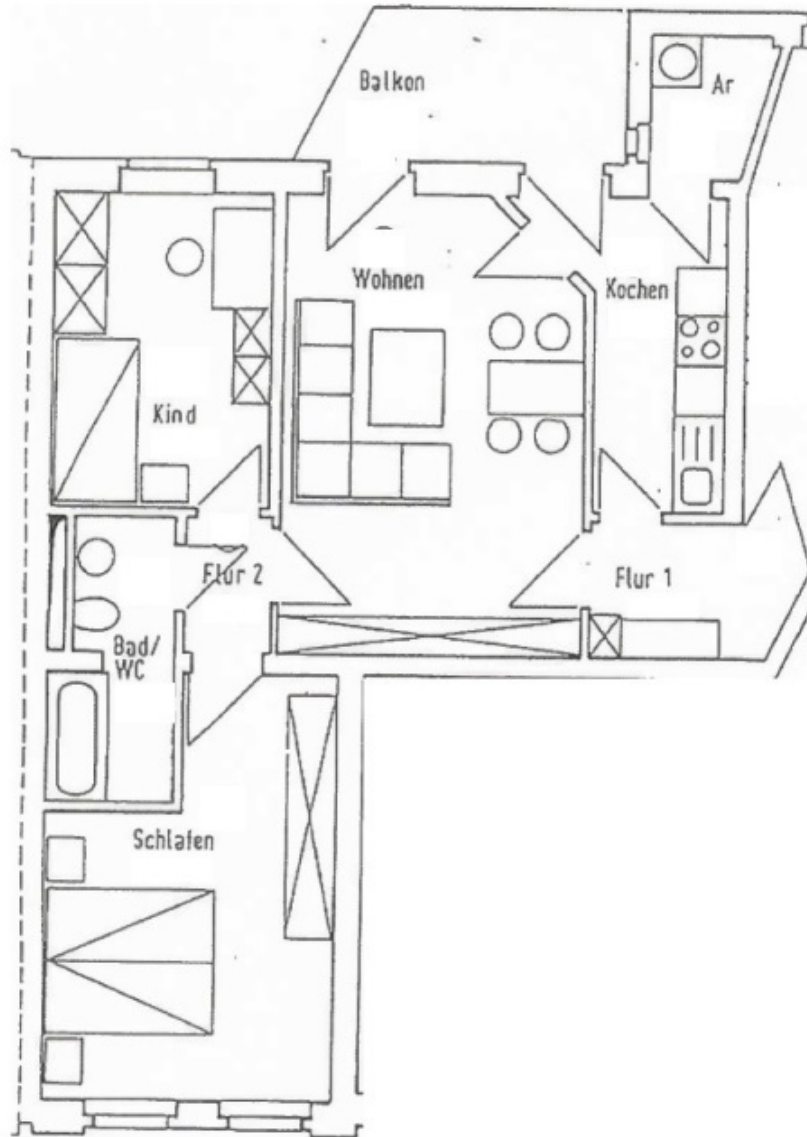
Kinderzimmer



Wohnzimmer



Flur



### Energieausweis



<b>Erstellungsdatum:</b>	ab 01.05.2014	<b>Effizienzklasse:</b>	C (<= 100)
<b>Ausweistyp:</b>	Verbrauchsausweis	<b>Energieträger:</b>	Gas
<b>Energieverbrauch:</b>	83 kWh/qm*a	<b>Baujahr:</b>	1920