



Salzstraße 36 in 09113 Chemnitz

Etage	Erdgeschoss
Räume	3 Raum Wohnung
Frei ab	01.09.2026 nach Vereinbarung
Kaltmiete	1150,00 Euro
Nebenkosten	295,00 Euro
Warmmiete	1445,00 Euro
Größe	105,40 qm
Kaution	2300,00 Euro
Stellplatz	Tiefgarage 75 Euro

Einbauküche vorhanden
Aufzug im Haus
Mietschuldenfreiheitsbescheinigung notwendig

Die Immobilie befindet sich in einem der beliebtesten Stadtteile in der Mitte von Chemnitz – Schlosschemnitz. Dieser von Grünflächen und Freizeitangeboten belebte Stadtteil ist besonders bei jungen Familien und Senioren sehr beliebt. Eine Eissporthalle mit Eisschnelllaufbahn, eine Kletterhalle und der Küchwald eignen sich ideal zur abwechslungsreichen und sportlichen Betätigung. Besonders Highlight von Schlosschemnitz ist der Schlossteich, welcher gern als grüne Oase der Stadt bezeichnet wird und zum entspannten Flanieren einlädt. Einrichtungen des täglichen Bedarfs sowie Kindergärten, Schulen und eine ärztliche Versorgung stehen in der unmittelbaren Umgebung stets zur Verfügung. Der Stadtteil verfügt über eine ausgeprägte Infrastruktur und eine ideale Anbindung an die Autobahn über die B95, welche im Westen gleichzeitig die Grenze zum anschließenden Stadtteil Kaßberg ist. Auch das Chemnitzer Zentrum sowie der Brühl sind in nur wenigen Gehminuten sehr gut erreichbar.

Zur Neuvermietung steht eine attraktive und moderne 3-Raum-Wohnung im Erdgeschoss eines gepflegten Mehrfamilienhauses - Neubau mit Energiesparpotential.

Folgende Merkmale kennzeichnen die Wohnung:

- praktischer Grundriss - keine Durchgangszimmer /
- lichtdurchfluteter Wohnbereich mit offener Küche /
- moderne Einbauküche bereits vorhanden /
- Schlafzimmer mit Zugang zum Balkon /
- sonnige Terrasse vom Wohnzimmer begehbar /
- schickes Tageslichtbad mit Waschtisch, ebenerdiger Dusche, Wanne /
- Gäste-WC mit modernem Waschtisch /
- Hauswirtschaftsraum mit WM-Stellplatz /
- Alarmanlage /
- praktischer Einbauschränk im Flur /
- elektrische Außenjalousien /
- Fußbodenheizung /
- abgeschlossenes Kellerabteil /
- Tiefgaragenstellplatz zugeordnet /
- gute Infrastruktur /
- ruhige Wohngegend /
- zentrumsnahe Lage /

* Bewässerungssystem und Bambuspflanzen inkl. Pflanzkübel können kostenfrei übernommen werden.

* 24 Monate - Festmietzeit

* Der Energieausweis wird in Kürze nachgereicht



SI Wohnungsmarkt

Straße der Nationen 122
09111 Chemnitz

Telefon: 0371 / 27 32 640

Telefax: 0371 / 27 32 64 29

info@si-wohnungsmarkt.de

www.si-wohnungsmarkt.de

Aktuell über 400 Objekte online.
Unsere Angebote werden täglich aktualisiert.

Schauen Sie rein - es lohnt sich!





Einrichtungsbispiel - Flur



Einrichtungsbispiel - Flur



Gäste-WC



Einbauküche



Einrichtungsbispiel - Bad



Terrasse



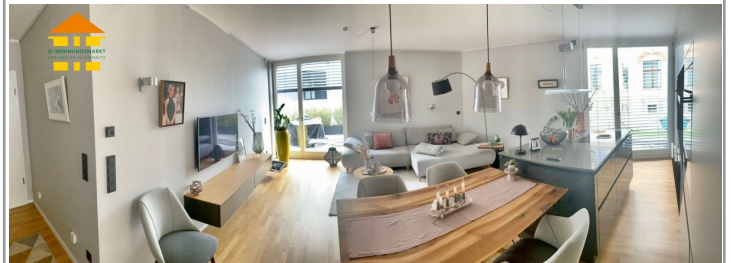
Terrasse



Einrichtungsbeispiel - Ankleide



Einrichtungsbeispiel - Hauswirtschaftsraum



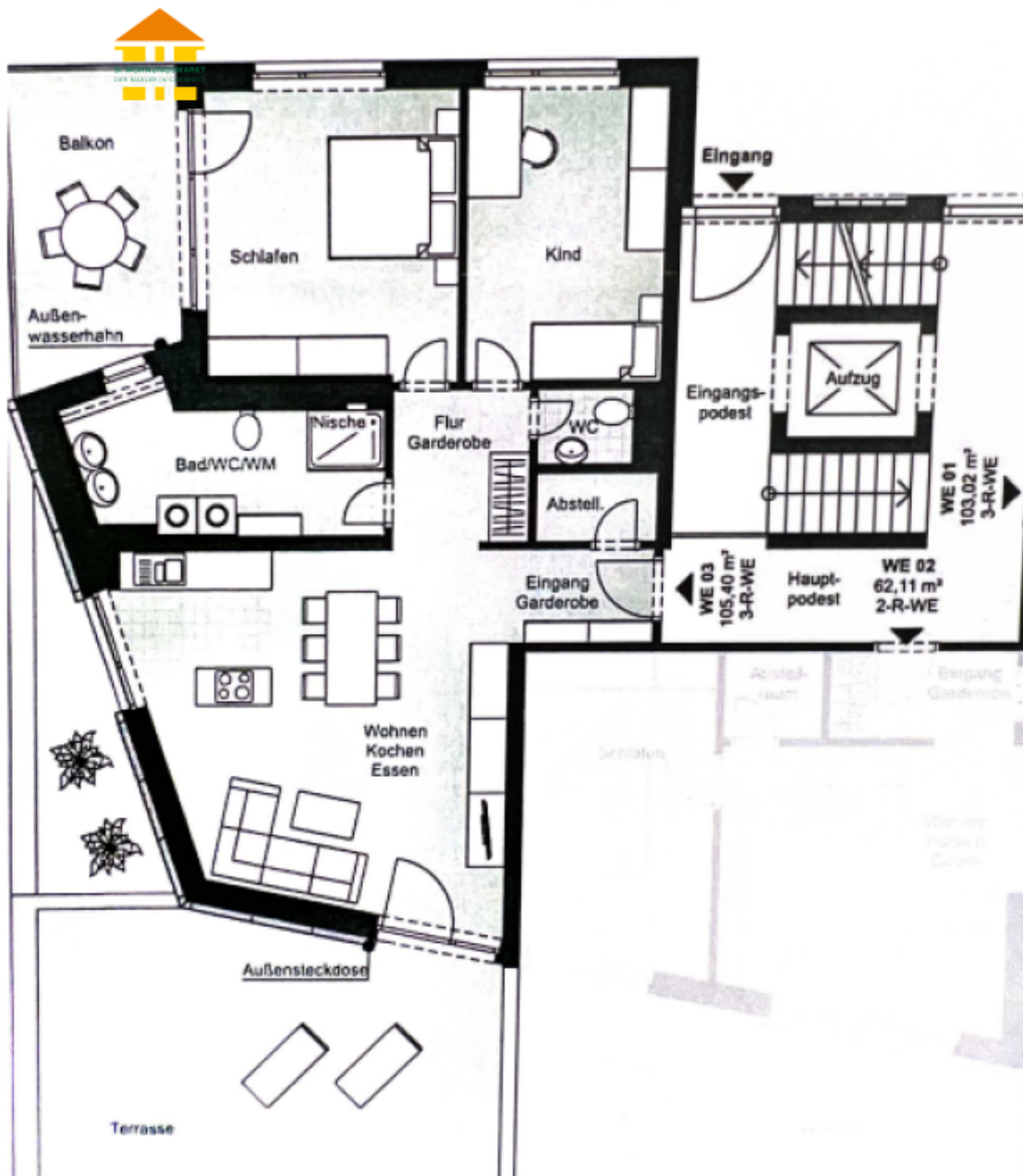
Einrichtungsbeispiel - Wohnen



Einbauküche



Einrichtungsbeispiel - Schlafzimmer



Energieausweis



Erstellungsdatum: ab 01.05.2014 **Effizienzklasse:** A ($\leq 25 \text{ kWh/m}^2$)
Ausweistyp: Bedarfsausweis **Energieträger:** Gas
Energieverbrauch: kWh/qm*a **Baujahr:** 2016