



<b>Etage</b>	Erdgeschoss
<b>Räume</b>	5 Raum Wohnung
<b>Frei ab</b>	sofort
<b>Kaltmiete</b>	508,00 Euro
<b>Nebenkosten</b>	379,73 Euro
<b>Warmmiete</b>	887,73 Euro
<b>Größe</b>	116,72 qm
<b>Kaution</b>	1016,00 Euro
<b>Stellplatz</b>	Aussenstellplatz 25 Euro

**Mietschuldenfreiheitsbescheinigung notwendig**

**Fürstenstraße 10 in 09130 Chemnitz**

Das Wohnhaus befindet sich auf dem Chemnitzer Sonnenberg. Dieser Stadtteil ist geprägt von seinem offenen und lebendigen Charakter. Zahlreiche Imbisse, Einzelhandelsgeschäfte und Startups haben sich in den vergangenen Jahren auf dem Sonnenberg niedergelassen. Dank der bunt gemischten Bevölkerung und dem Leben, welches sich zwischen den Häusern und Gärten abspielt, erlangt der Stadtteil immer mehr Zuspruch. Eine Vielzahl an bekannten und exzellenten Bars und Restaurants befinden sich ebenso auf dem Sonnenberg. Diese ziehen täglich Feinschmecker aus ganz Chemnitz und Umgebung in ihren Bann.

Zur Neuvermietung steht eine zentral gelegene Gewerbeeinheit im Herzen von Chemnitz. Die Gewerbeeinheit befindet sich im Erdgeschoss eines 1992 erbauten Mehrfamilienhauses.

Folgende Merkmale kennzeichnen die Einheit:

- ansprechend gestalteter Grundriss /
- 5 Büroräume mit idealer Größe /
- Küche /
- WC mit Vorraum /
- Teppichbelag /
- Stellplatz im Innenhof /

Im Zuge der Neuvermietung werden die Wände malermäßig instandgesetzt.

Die angegebenen Nebenkostenvorauszahlungen teilen sich in 234,00 € als Betriebskostenvorauszahlung und in 145,73 € als Mehrwertsteuervorauszahlung auf.



**SI Wohnungsmarkt**

Straße der Nationen 122  
09111 Chemnitz

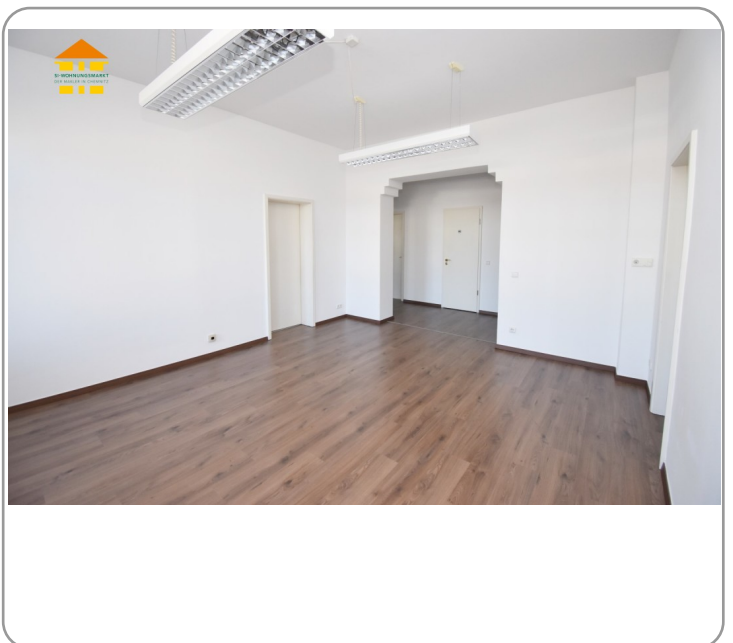
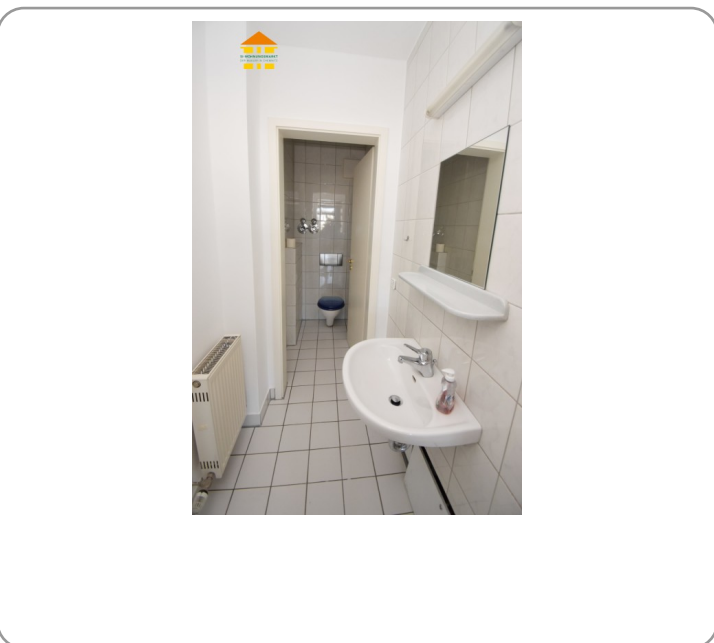
Telefon: 0371 / 27 32 640  
Telefax: 0371 / 27 32 64 29

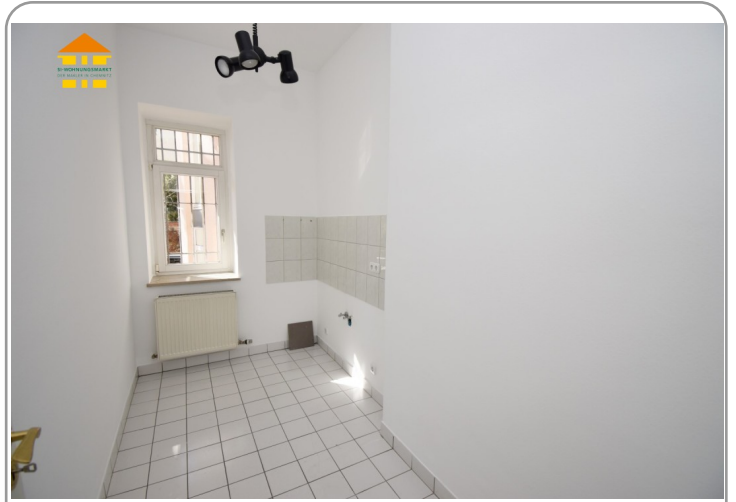
[info@si-wohnungsmarkt.de](mailto:info@si-wohnungsmarkt.de)  
[www.si-wohnungsmarkt.de](http://www.si-wohnungsmarkt.de)

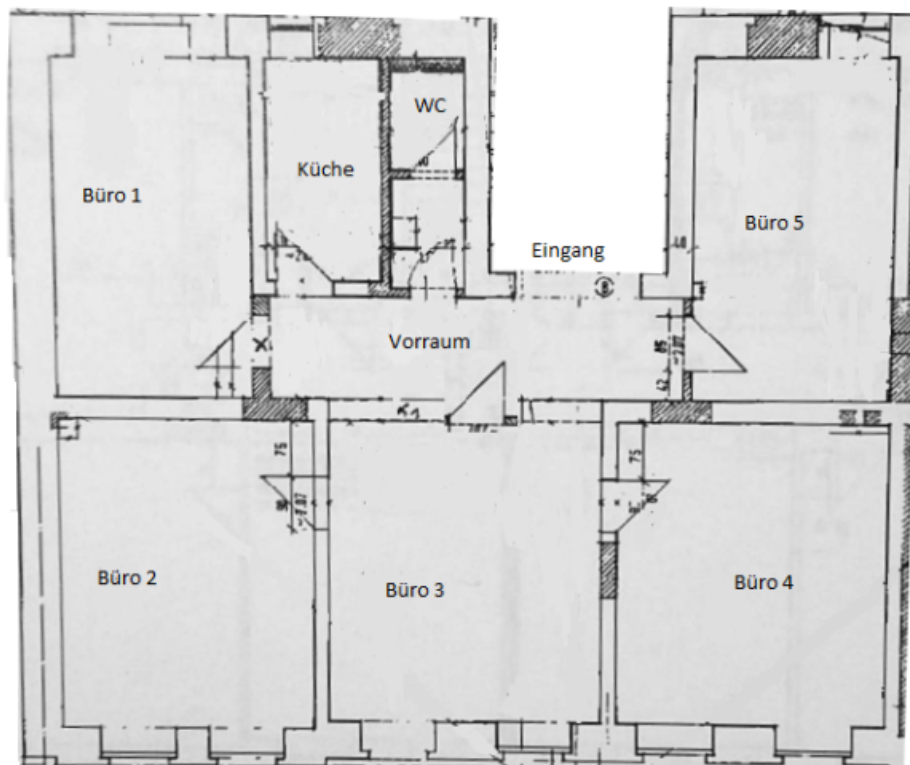
Aktuell über 400 Objekte online.  
Unsere Angebote werden täglich aktualisiert.

Schauen Sie rein - es lohnt sich!









### Energieausweis



<b>Erstellungsdatum:</b>	ab 01.05.2014	<b>Effizienzklasse:</b>	---
<b>Ausweistyp:</b>	Verbrauchsausweis	<b>Energieträger:</b>	Fernwärme
<b>Energieverbrauch:</b>	kWh/qm*a	<b>Baujahr:</b>	1992

*Die Angaben und Unterlagen zum Objekt basieren auf Informationen Dritter, die der Firma SI Wohnungsmarkt erteilt wurden. Für deren Richtig- und Vollständigkeit kann jedoch keine Haftung übernommen werden.*