



<b>Etage</b>	Erdgeschoss
<b>Räume</b>	3 Raum Wohnung
<b>Frei ab</b>	sofort
<b>Kaltmiete</b>	320,00 Euro
<b>Nebenkosten</b>	131,00 Euro
<b>Warmmiete</b>	451,00 Euro
<b>Größe</b>	54,50 qm
<b>Kaution</b>	640,00 Euro
<b>Stellplatz</b>	Aussenstellplatz 25 Euro
<b>Mietschuldenfreiheitsbescheinigung notwendig</b>	

### Wilhelm-Raabe-Straße 51 in 09120 Chemnitz

Das Objekt befindet sich im langgestreckten Stadtteil Altchemnitz. Hier findet man die unterschiedlichsten Bauwerke und Wohnhäuser vergangener und gegenwärtiger Architektur. Von sanierten Altbauwohnungen in Zentrumsnähe, bis hin zu Doppehaushälften mit ländlichem Charakter im Süden des Stadtteils, hat Altchemnitz eine Vielzahl an attraktivem Wohnraum zu bieten. Zentrale Verkehrsader ist die B95, welche sowohl direkt in die Chemnitzer Innenstadt, als auch in die ländlicheren Gegenden führt. Einrichtungen des täglichen Bedarfs, sowie die Universität auf der Reichenhainer Straße in Bernsdorf, sind in weniger als 10 Minuten zu erreichen.

Zur Miete angeboten wird eine 3-Raum-Wohnung in Helbersdorf.

Folgende Merkmale kennzeichnen die Wohnung:

- praktischer Grundriss - keine Durchgangszimmer /
- Wohnzimmer mit Zugang zum Balkon /
- geflieste Küche /
- Kinderzimmer auch ideal als Arbeitszimmer nutzbar /
- Schlafzimmer von angenehmer Größe /
- Tageslichtbad mit Wanne und WM-Anschluss /
- zeitloser Laminatboden /
- interner Abstellraum /
- Stellplatz zugeordnet /
- abgeschlossenes Kellerabteil /
- begrünter Innenhof zur gemeinschaftlichen Nutzung /
- Einrichtungen des täglichen Bedarfs in naher Umgebung /
- öffentliche Verkehrsmittel zu Fuß gut erreichbar /



### SI Wohnungsmarkt

Straße der Nationen 122  
09111 Chemnitz

Telefon: 0371 / 27 32 640

Telefax: 0371 / 27 32 64 29

[info@si-wohnungsmarkt.de](mailto:info@si-wohnungsmarkt.de)

[www.si-wohnungsmarkt.de](http://www.si-wohnungsmarkt.de)

Aktuell über 400 Objekte online.  
Unsere Angebote werden täglich aktualisiert.

Schauen Sie rein - es lohnt sich!





Küche



Badezimmer



Abstellraum



Balkon



Flur



Kinderzimmer



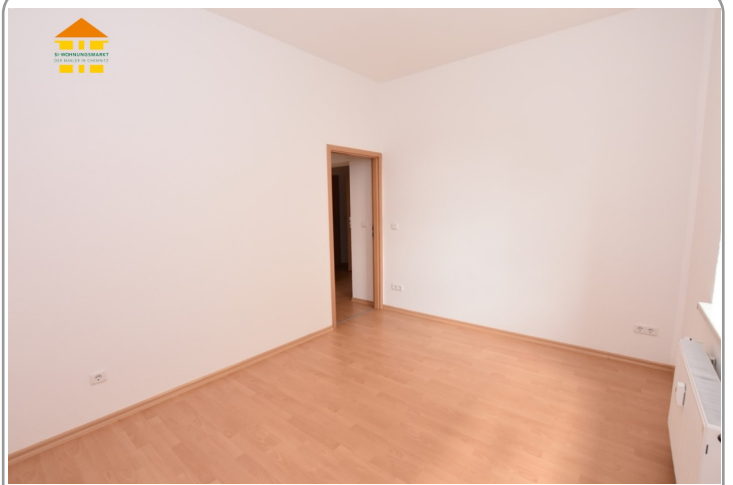
Balkon



Kinderzimmer



Schlafzimmer



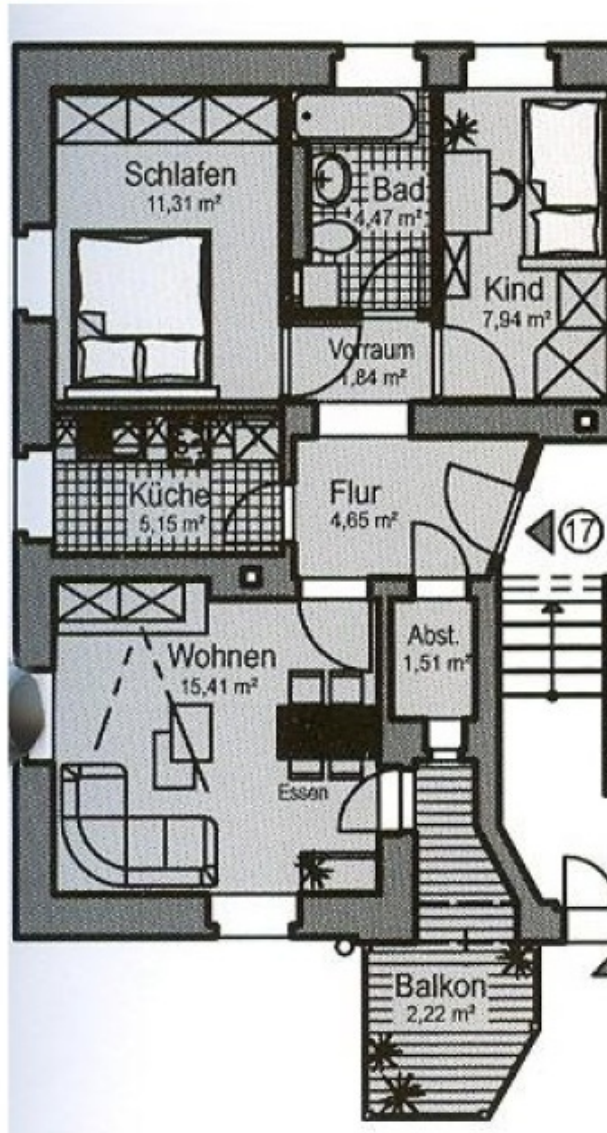
Schlafzimmer



Wohnzimmer



Wohnzimmer



### Energieausweis



<b>Erstellungsdatum:</b>	nicht benötigt	<b>Effizienzklasse:</b>	---
<b>Ausweistyp:</b>	---	<b>Energieträger:</b>	keine Angabe
<b>Energieverbrauch:</b>	102,10 kWh/qm*a	<b>Baujahr:</b>	