



<b>Etage</b>	zweites Obergeschoss
<b>Räume</b>	2 Raum Wohnung
<b>Frei ab</b>	sofort
<b>Kaltmiete</b>	275,00 Euro
<b>Nebenkosten</b>	125,00 Euro
<b>Warmmiete</b>	400,00 Euro
<b>Größe</b>	53,25 qm
<b>Kaution</b>	825,00 Euro

**Einbauküche vorhanden**  
**Mietschuldenfreiheitsbescheinigung notwendig**

### Albrechtstraße 31 in 09130 Chemnitz

Das Wohnhaus befindet sich auf dem Chemnitzer Sonnenberg. Dieser Stadtteil besticht besonders durch seinen offenen und lebendigen Charakter. Zahlreiche Imbisse, Einzelhandelsgeschäfte und Startups haben sich in den vergangenen Jahren auf dem Sonnenberg niedergelassen. Dank der bunt gemischten Bevölkerung und dem Leben, welches sich zwischen den Häusern und Gärten abspielt, erlangt der Stadtteil immer mehr Zuspruch. Eine Vielzahl an bekannten, exzellenten Bars und Restaurants, befinden sich ebenso auf dem Sonnenberg. Diese ziehen täglich Feinschmecker aus ganz Chemnitz und Umgebung in ihren Bann.

Zur Miete angeboten wird eine 2-Raum-Wohnung in Zentrumsnähe.

Die Wohnung kennzeichnet sich durch folgende Merkmale:

- praktischer Grundriss - keine Durchgangszimmer /
- großzügiges Wohnzimmer /
- Küche inkl. Einbauküche und Zugang zum Balkon /
- Balkon mit hofseitiger Ausrichtung /
- Schlafzimmer mit Hofseitiger Ausrichtung /
- Tageslichtbad mit Dusche und WM-Anschluss /
- zeitloser Laminatboden /
- Glasfaseranschluss /
- begrünter Innenhof zur gemeinschaftlichen Nutzung /
- Einrichtungen des täglichen Bedarfs in naher Umgebung /
- öffentliche Verkehrsmittel zu Fuß gut erreichbar /



### SI Wohnungsmarkt

Straße der Nationen 122  
09111 Chemnitz

Telefon: 0371 / 27 32 640  
Telefax: 0371 / 27 32 64 29

[info@si-wohnungsmarkt.de](mailto:info@si-wohnungsmarkt.de)  
[www.si-wohnungsmarkt.de](http://www.si-wohnungsmarkt.de)

Aktuell über 400 Objekte online.  
Unsere Angebote werden täglich aktualisiert.

Schauen Sie rein - es lohnt sich!





Balkon



Gartenansicht



Flur



Bad



Küche



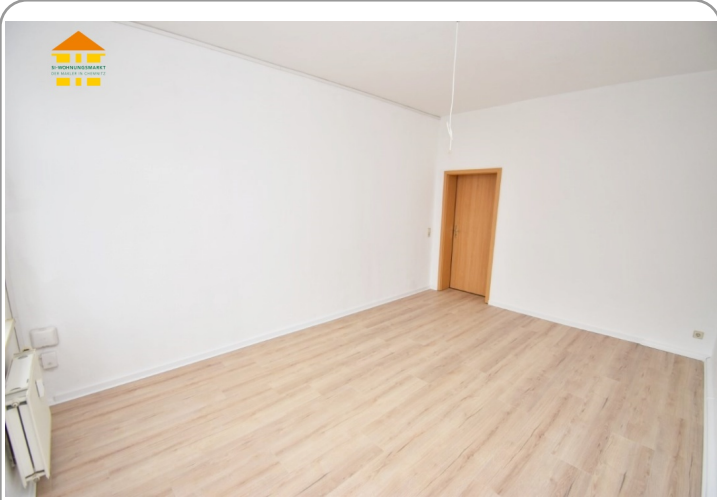
Schlafzimmer



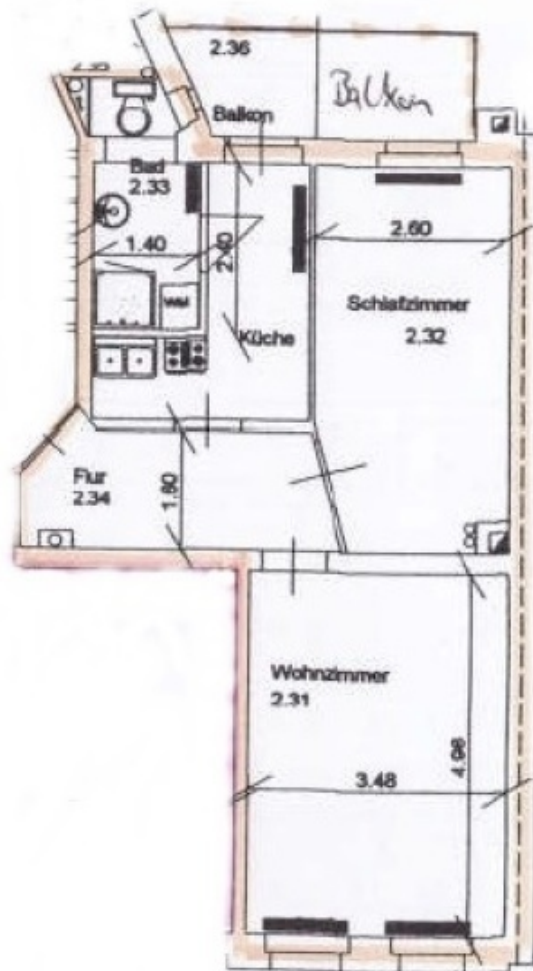
Bad



Wohnzimmer



Wohnzimmer



### Energieausweis



<b>Erstellungsdatum:</b>	ab 01.05.2014	<b>Effizienzklasse:</b>	D (<= 150)
<b>Ausweistyp:</b>	Verbrauchsausweis	<b>Energieträger:</b>	Gas
<b>Energieverbrauch:</b>	kWh/qm*a	<b>Baujahr:</b>	1911