



Bernhardstraße 36 in 09126 Chemnitz

Etage	zweites Obergeschoss
Räume	2 Raum Wohnung
Verkauf ab	sofort
VK-Preis	47950 Euro
Provision	3,57 % inkl. MwSt., mindestens jedoch 3.570,00 € inkl. MwSt.
Größe	55,00 qm

Aufzug im Haus

Die Immobilie befindet sich im flächenmäßig kleinsten Stadtteil von Chemnitz - dem Lutherviertel. Trotz seiner geringen Größe erfreut sich dieser Stadtteil besonders bei der jüngeren Bevölkerung immer größer werdender Beliebtheit. Eine sehr gute Infrastruktur und die direkte Anbindung an das Chemnitzer Zentrum sind die Vorzüge dieses charmanten Stadtteils.

Zum Verkauf angeboten wird eine ideal geschnittene 2-Raum-Wohnung im beliebten Chemnitzer Lutherviertel. Dies Wohnung befindet sich im 2. Obergeschoss eines 1910 erbauten und 1999 umfangreich sanierten Mehrfamilienhauses und ist bequem über einen Aufzug zu erreichen. Das Mehrfamilienhaus steht unter Denkmalschutz.

Folgende Merkmale kennzeichnen diese Wohneinheit :

- zentrumsnahe Wohnlage /
- angenehme und funktionale Raumaufteilung /
- heller Wohnbereich mit freundlicher Atmosphäre /
- geräumige, geflieste Küche /
- Schlafzimmer von angenehmer Größe /
- Tageslichtbad mit Badewanne und WM-Anschluss /
- abgeschlossenes Kellerabteil /
- Trockenraum im Kellergeschoss /
- Einrichtungen des täglichen Bedarfs in naher Umgebung /
- gute Anbindung an den öffentlichen Nahverkehr /

Die Wohneinheit ist aktuell leerstehend. Bei einer Neuvermietung ist aus unserer Sicht eine Nettokaltmiete in Höhe von 3.630 ,00€ realistisch, womit sich die Einheit sowohl für Eigennutzer als auch Kapitalanleger perfekt eignet.

Im Objekt steht eine weitere Wohneinheit über uns zum Verkauf. Für weitere Informationen stehen wir Ihnen natürlich jederzeit gerne zur Verfügung.



SI Wohnungsmarkt

Straße der Nationen 122
09111 Chemnitz

Telefon: 0371 / 27 32 640

Telefax: 0371 / 27 32 64 29

info@si-wohnungsmarkt.de

www.si-wohnungsmarkt.de

Aktuell über 400 Objekte online.
Unsere Angebote werden täglich aktualisiert.

Schauen Sie rein - es lohnt sich!

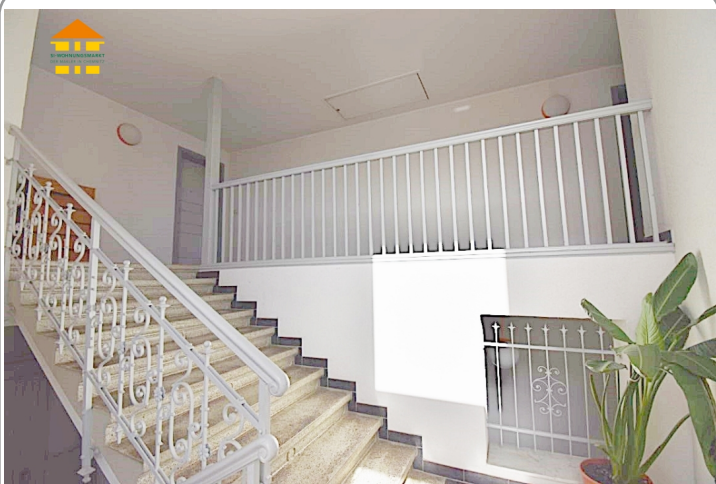




Kellerabteil



Hauseingang



Treppenhaus



Badezimmer



Badezimmer



Schlafzimmer



Schlafzimmer



Küche



Küche



Wohnzimmer



Trockenraum



Wohnzimmer



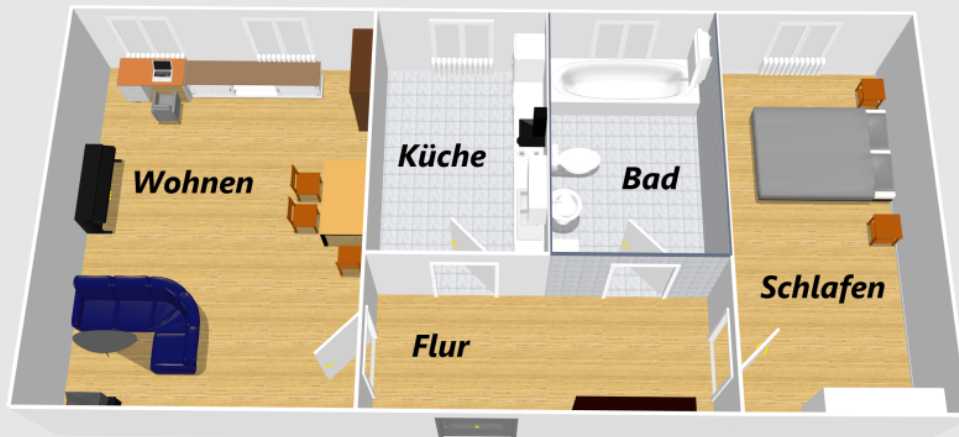
Aufzug



Flur



Rückansicht



Energieausweis



Erstellungsdatum:	ab 01.05.2014	Effizienzklasse:	C (\leq 100)
Ausweistyp:	Verbrauchsausweis	Energieträger:	Gas
Energieverbrauch:	kWh/qm*a	Baujahr:	1910

Die Angaben und Unterlagen zum Objekt basieren auf Informationen Dritter, die der Firma SI Wohnungsmarkt erteilt wurden. Für deren Richtig- und Vollständigkeit kann jedoch keine Haftung übernommen werden.