



<b>Etage</b>	Dachgeschoss
<b>Räume</b>	2 Raum Wohnung
<b>Frei ab</b>	sofort
<b>Kaltmiete</b>	225,00 Euro
<b>Nebenkosten</b>	100,00 Euro
<b>Warmmiete</b>	325,00 Euro
<b>Größe</b>	52,96 qm
<b>Kaution</b>	675,00 Euro
<b>Stellplatz</b>	kein Stellplatz Euro

**Einbauküche vorhanden**  
**Mietschuldenfreiheitsbescheinigung notwendig**

### Ludwig-Kirsch-Straße 32 in 09130 Chemnitz

Das Wohnhaus befindet sich auf dem Chemnitzer Sonnenberg. Zahlreiche Restaurants und Bars, Einzelhandelsgeschäfte und Startups, haben sich in den vergangenen Jahren auf dem Sonnenberg niedergelassen. Ein weiterer positiver Aspekt eines Lebens auf dem Sonnenberg ist die zentrale Lage, sowie die sehr gut ausgebauten Infrastruktur des Stadtteils.

Mieten Sie eine praktisch geschnittene 2-Raum-Wohnung im dritten Obergeschoss eines 1912 erbauten und 1995 sanierten Mehrfamilienhauses auf dem Chemnitzer Sonnenberg!

Die Wohnung kennzeichnet sich durch folgende Merkmale:

- praktischer Grundriss - keine Durchgangszimmer /
- zeitloser Laminatboden in allen Wohnräumen /
- helles und freundliches Wohnzimmer /
- Küche mit genügend für eine Küchenzeile /
- Küche mit Einbauküche /
- Bad mit Wanne, Deckenspots und WM-Anschluss /
- gemütliches Schlafzimmer /
- abgeschlossenes Kellerabteil /
- begrünter Innenhof zur gemeinschaftlichen Nutzung /
- Einrichtungen des täglichen Bedarfs in naher Umgebung /
- öffentliche Verkehrsmittel zu Fuß gut erreichbar /

\* dezentrale Heizung und Warmwasseraufbereitung. Zu den angegebenen Nebenkosten kommen die Heiz- und Warmwasserkosten, welche direkt vom Anbieter berechnet werden. Hierzu ist eine gesonderte Anmeldung erforderlich\*



### SI Wohnungsmarkt

Straße der Nationen 122  
09111 Chemnitz

Telefon: 0371 / 27 32 640  
Telefax: 0371 / 27 32 64 29

[info@si-wohnungsmarkt.de](mailto:info@si-wohnungsmarkt.de)  
[www.si-wohnungsmarkt.de](http://www.si-wohnungsmarkt.de)

Aktuell über 400 Objekte online.  
Unsere Angebote werden täglich aktualisiert.

Schauen Sie rein - es lohnt sich!





Flur



Küche



Wohnzimmer



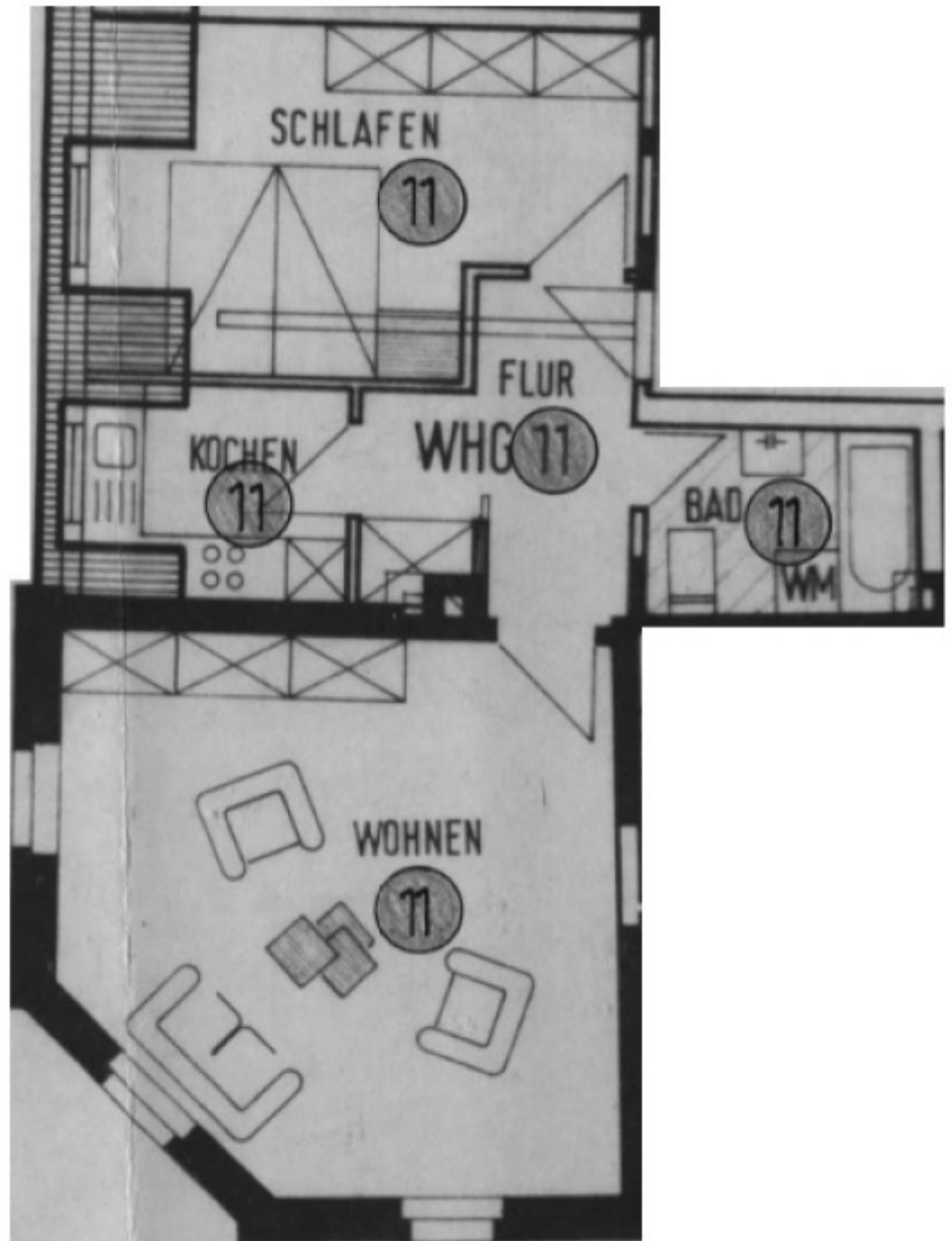
Schlafzimmer



Schlafzimmer



Badezimmer



### Energieausweis



<b>Erstellungsdatum:</b>	ab 01.05.2014	<b>Effizienzklasse:</b>	D (<= 150)
<b>Ausweistyp:</b>	Bedarfsausweis	<b>Energieträger:</b>	Gas
<b>Energieverbrauch:</b>	128,80 kWh/qm*a	<b>Baujahr:</b>	1912