



<b>Etage</b>	Dachgeschoss
<b>Räume</b>	2 Raum Wohnung
<b>Frei ab</b>	sofort
<b>Kaltmiete</b>	269,00 Euro
<b>Nebenkosten</b>	125,00 Euro
<b>Warmmiete</b>	394,00 Euro
<b>Größe</b>	48,12 qm
<b>Kaution</b>	807,00 Euro

**Mietschuldenfreiheitsbescheinigung notwendig**

## Humboldtstraße 7 in 09130 Chemnitz

Das Wohnhaus befindet sich auf dem Chemnitzer Sonnenberg. Dieser Stadtteil ist geprägt von seinem offenen und lebendigen Charakter. Zahlreiche Imbisse, Einzelhandelsgeschäfte und Startups haben sich in den vergangenen Jahren auf dem Sonnenberg niedergelassen. Dank der bunt gemischten Bevölkerung und dem Leben, welches sich zwischen den Häusern und Gärten abspielt, erlangt der Stadtteil immer mehr Zuspruch. Eine Vielzahl an bekannten und exzellenten Bars und Restaurants befinden sich ebenso auf dem Sonnenberg. Diese ziehen täglich Feinschmecker aus ganz Chemnitz und Umgebung in ihren Bann.

Zur Vermietung steht eine schicke 2-Raum-Wohnung auf dem Sonnenberg.

Folgende Merkmale kennzeichnen die Wohnung:

- praktischer Grundriss - keine Durchgangszimmer /
- helles und freundliches Wohnzimmer /
- sonnige Küche mit Zugang zum Balkon /
- Tageslichtbad mit Wanne und WM-Anschluss /
- Schlafzimmer von angenehmer Größe /
- Abstellraum im Treppenhaus /
- abgeschlossenes Kellerabteil /
- begrünter Innenhof zur gemeinschaftlichen Nutzung /
- Einrichtungen des täglichen Bedarfs in naher Umgebung /



## SI Wohnungsmarkt

Straße der Nationen 122  
09111 Chemnitz

Telefon: 0371 / 27 32 640  
Telefax: 0371 / 27 32 64 29

[info@si-wohnungsmarkt.de](mailto:info@si-wohnungsmarkt.de)  
[www.si-wohnungsmarkt.de](http://www.si-wohnungsmarkt.de)

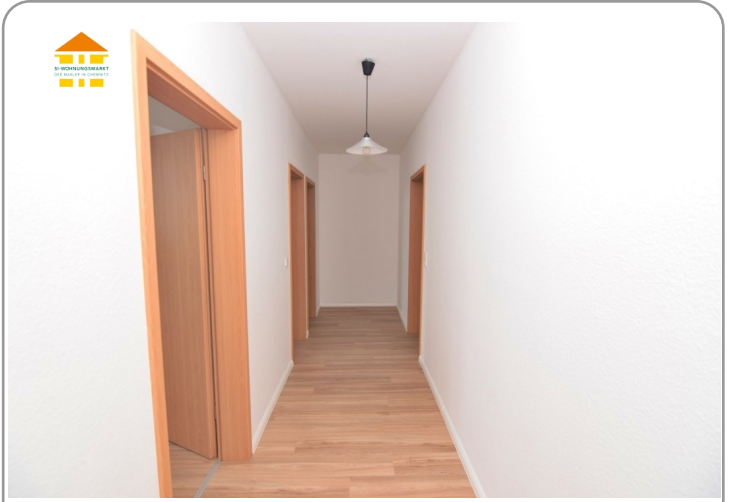
Aktuell über 400 Objekte online.  
Unsere Angebote werden täglich aktualisiert.

Schauen Sie rein - es lohnt sich!





Balkon



Flur



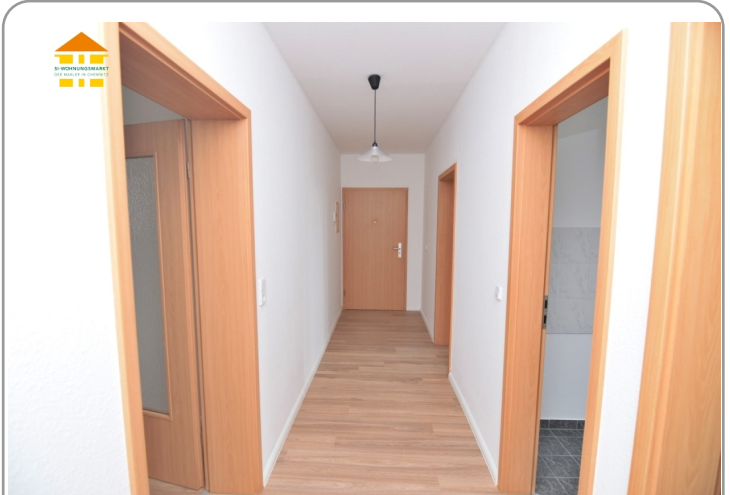
Schlafzimmer



Küche



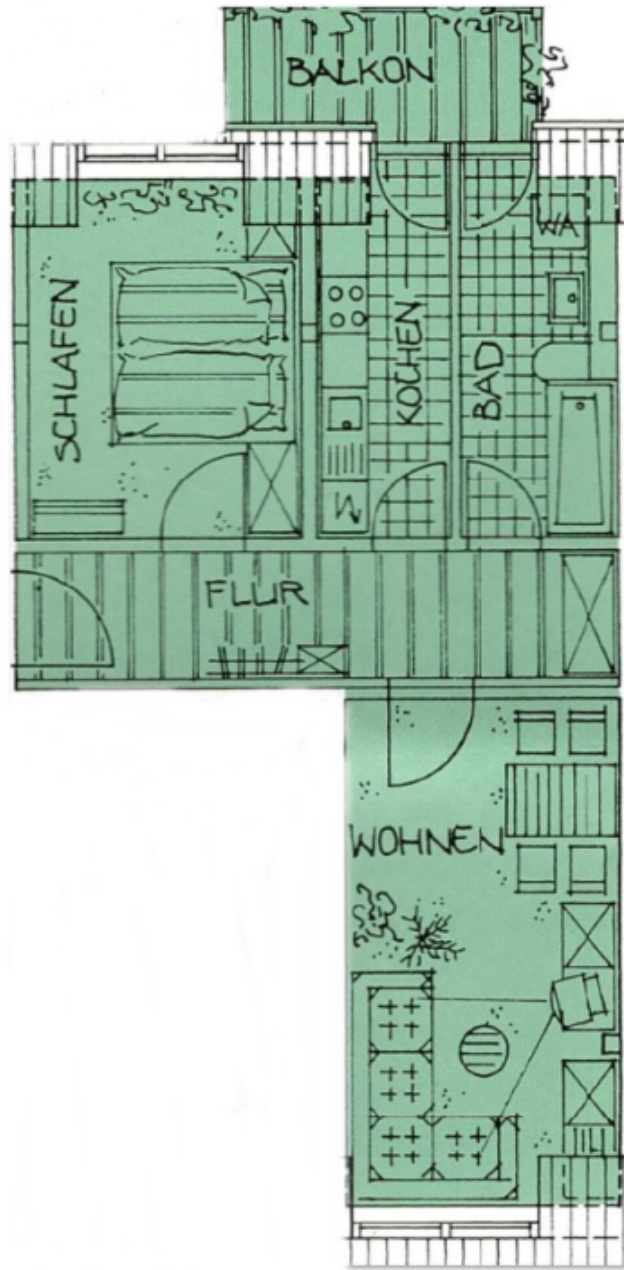
Bad



Flur



Wohnzimmer



### Energieausweis



<b>Erstellungsdatum:</b>	nicht benötigt	<b>Effizienzklasse:</b>	---
<b>Ausweistyp:</b>	---	<b>Energieträger:</b>	keine Angabe
<b>Energieverbrauch:</b>	kWh/qm*a	<b>Baujahr:</b>	1910