



Etage	erstes Obergeschoss
Räume	2 Raum Wohnung
Frei ab	sofort
Kaltmiete	230,00 Euro
Nebenkosten	150,00 Euro
Warmmiete	380,00 Euro
Größe	52,00 qm
Kaution	460,00 Euro

Mietschuldenfreiheitsbescheinigung notwendig

Margaretenstraße 29 in 09131 Chemnitz

Das Objekt befindet sich im schönen Chemnitzer Stadtteil Hilbersdorf. Besonders bei jungen Familien ist dieser Stadtteil dank seiner idealen Lage und der zahlreichen Bildungseinrichtungen sehr beliebt. Sowohl das Einkaufscenter „Sachsenallee“ als auch zahlreiche sich im Stadtteil befindende Einrichtungen des täglichen Bedarfs sind in wenigen Minuten zu erreichen. Ein Großteil der Fläche des beliebten Stadtteils wird von einem großen Waldgebiet, dem „Zeisigwald“ eingenommen. Der über 600 Hektar große Restbestandteil des ehemaligen Erzgebirgswaldes "Miriquidi" lädt auch heute noch zum Entspannen und Abschalten ein. Rad- und Wanderwege durchziehen den gesamten Wald. Somit ist man stets in nur wenigen Minuten sowohl in der belebten Chemnitzer Innenstadt als auch in der Natur.

Zur Miete angeboten wird eine 2-Raum-Wohnung in Chemnitz.

Folgenden Merkmale kennzeichnen die Wohnung:

- praktischer Grundriss /
- großzügiges Wohnzimmer /
- Küche mit genügend Platz für einen Essbereich /
- Balkon mit hofseitiger Ausrichtung /
- Schlafzimmer von angenehmer Größe /
- Bad mit Dusche /
- zeitloser Laminatboden /
- zusätzlicher Abstellraum auf halber Etage /
- Einrichtungen des täglichen Bedarfs in naher Umgebung /
- öffentliche Verkehrsmittel zu Fuß gut erreichbar /



SI Wohnungsmarkt

Straße der Nationen 122
09111 Chemnitz

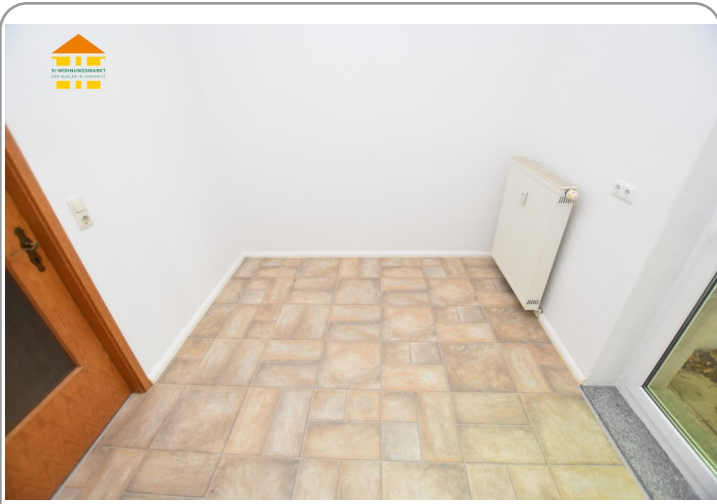
Telefon: 0371 / 27 32 640
Telefax: 0371 / 27 32 64 29

info@si-wohnungsmarkt.de
www.si-wohnungsmarkt.de

Aktuell über 400 Objekte online.
Unsere Angebote werden täglich aktualisiert.

Schauen Sie rein - es lohnt sich!

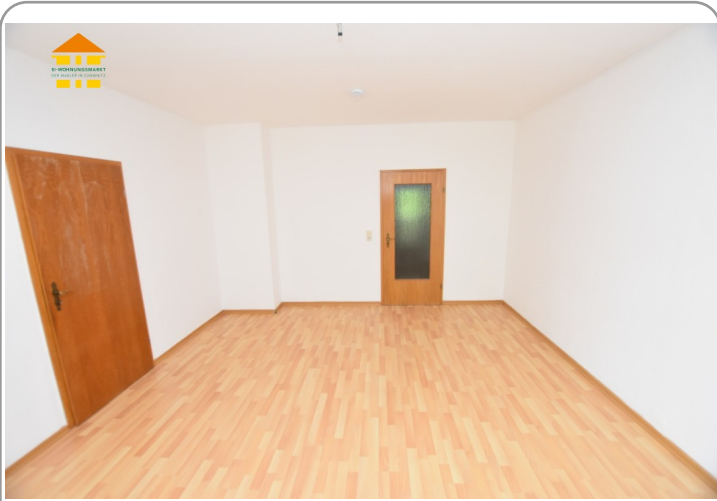




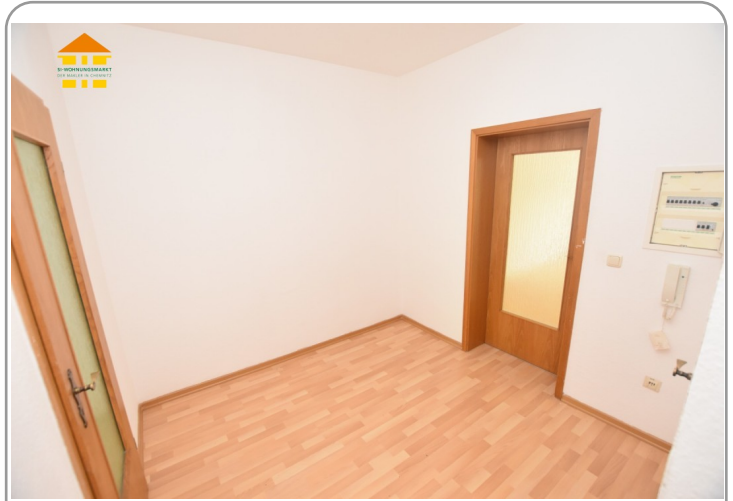
Küche



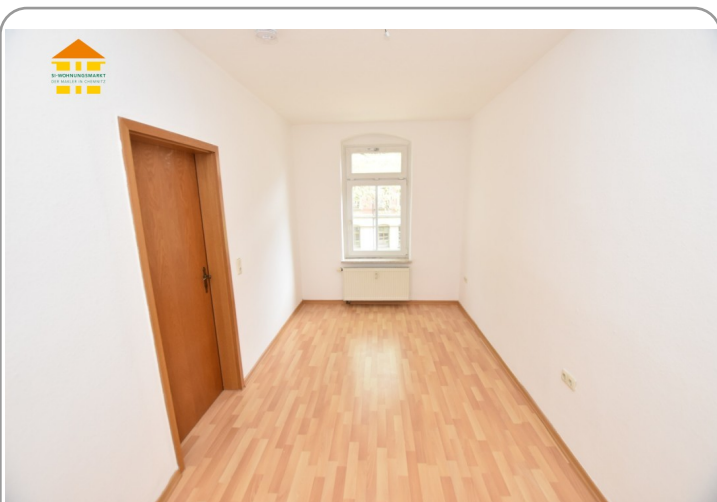
Schlafzimmer



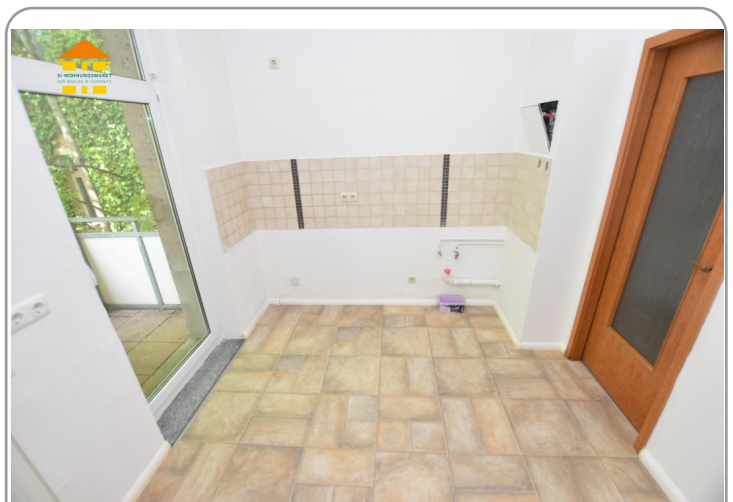
Wohnzimmer



Flur



Schlafzimmer



Küche



Balkon



Wohnzimmer



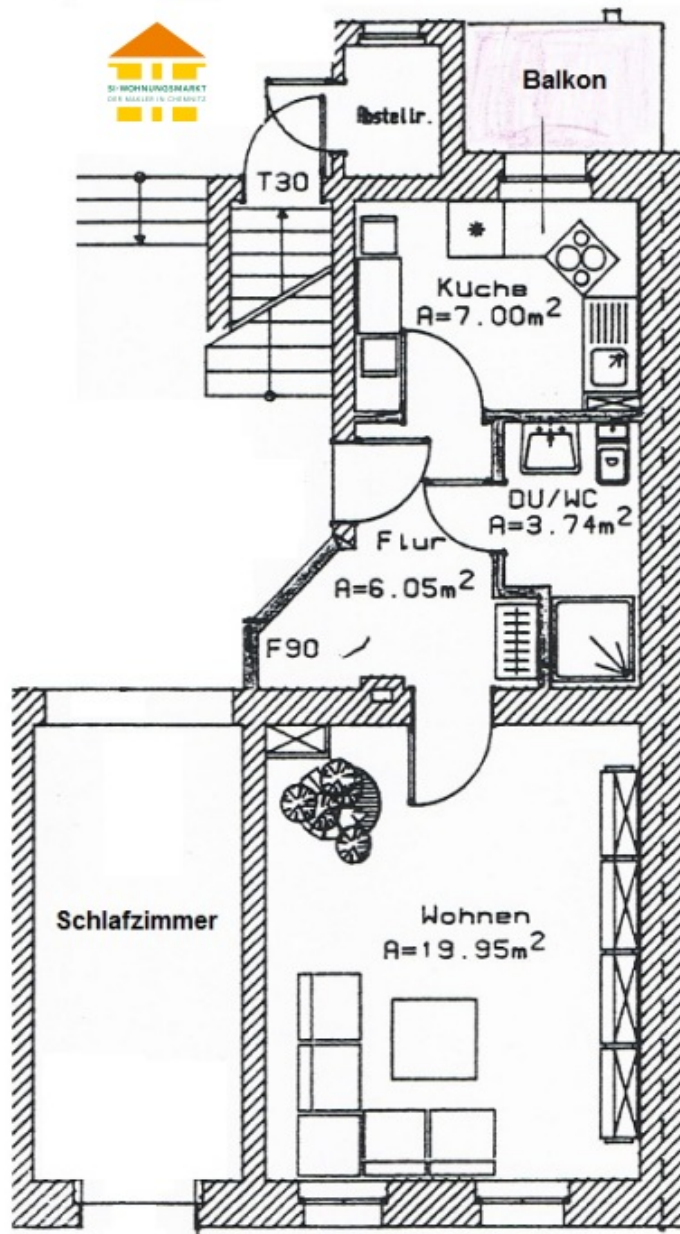
Flur



Badezimmer



Badezimmer



Energieausweis



Erstellungsdatum:	bis 30.04.2014	Effizienzklasse:	---
Ausweistyp:	Verbrauchsausweis	Energieträger:	Gas
Energieverbrauch:	117 kWh/qm*a	Baujahr:	1995