



<b>Etage</b>	Erdgeschoss
<b>Räume</b>	3 Raum Wohnung
<b>Frei ab</b>	sofort
<b>Kaltmiete</b>	355,00 Euro
<b>Nebenkosten</b>	140,00 Euro
<b>Warmmiete</b>	495,00 Euro
<b>Größe</b>	58,12 qm
<b>Kaution</b>	710,00 Euro
<b>Stellplatz</b>	Aussenstellplatz 30 Euro
<b>Mietschuldenfreiheitsbescheinigung notwendig</b>	

### Ebersdorfer Straße 39 in 09131 Chemnitz

Im Norden von Chemnitz, der ehemaligen „Karl-Marx-Stadt“ befindet sich der naturnahe Stadtteil Ebersdorf. Besonders junge Familie schätzen die Zentrumsnähe in Verbindung mit der Ruhe der Natur sehr. Der Ebersdorfer Wald und die Felder des Stadtteils eignen sich ideal für entspannte Spaziergänge und sportliche Aktivitäten. Das Zentrum erreicht man über die Frankenberger Straße in ca. 15 Minuten, auch die Autobahn A4 ist in nur wenigen Minuten mit dem Auto zu erreichen.

Zur Miete angeboten wird eine 3-Raum-Wohnung in Ebersdorf.

Folgende Merkmale kennzeichnen die Wohnung:

- praktischer Grundriss - keine Durchgangszimmer /
- großzügiges Wohnzimmer /
- Küche mit genügend Platz für einen Essbereich /
- Balkon mit hofseitiger Ausrichtung /
- Kinderzimmer auch ideal als Arbeitszimmer nutzbar /
- Schlafzimmer von angenehmer Größe /
- Bad mit Wanne und WM-Anschluss /
- integrierte Deckenspots in Flur und Bad /
- zeitloser Laminatboden /
- Stellplatz zugeordnet /
- abgeschlossenes Kellerabteil /
- Trockenboden zur gemeinschaftlichen Nutzung /
- begrünter Innenhof zur gemeinschaftlichen Nutzung /
- Einrichtungen des täglichen Bedarfs in naher Umgebung /
- öffentliche Verkehrsmittel zu Fuß gut erreichbar /



### SI Wohnungsmarkt

Straße der Nationen 122  
09111 Chemnitz

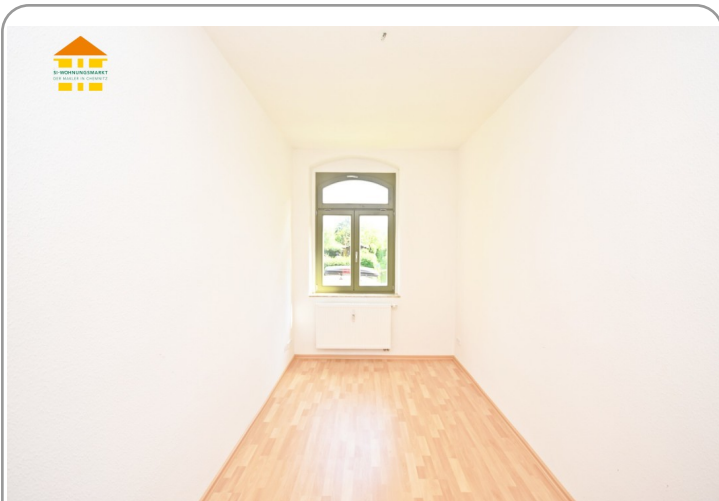
Telefon: 0371 / 27 32 640  
Telefax: 0371 / 27 32 64 29

[info@si-wohnungsmarkt.de](mailto:info@si-wohnungsmarkt.de)  
[www.si-wohnungsmarkt.de](http://www.si-wohnungsmarkt.de)

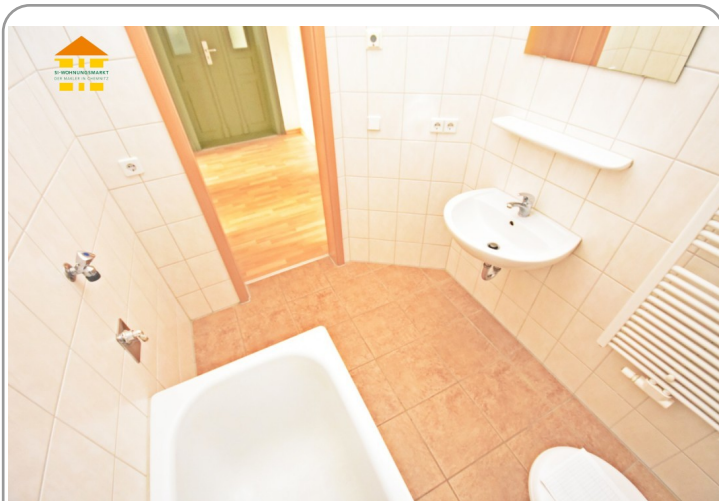
Aktuell über 400 Objekte online.  
Unsere Angebote werden täglich aktualisiert.

Schauen Sie rein - es lohnt sich!





Kinderzimmer



Badezimmer



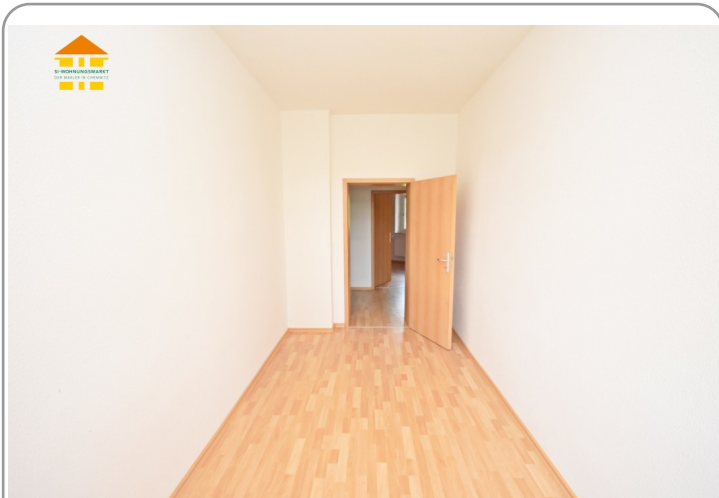
Badezimmer



Küche



Wohnzimmer



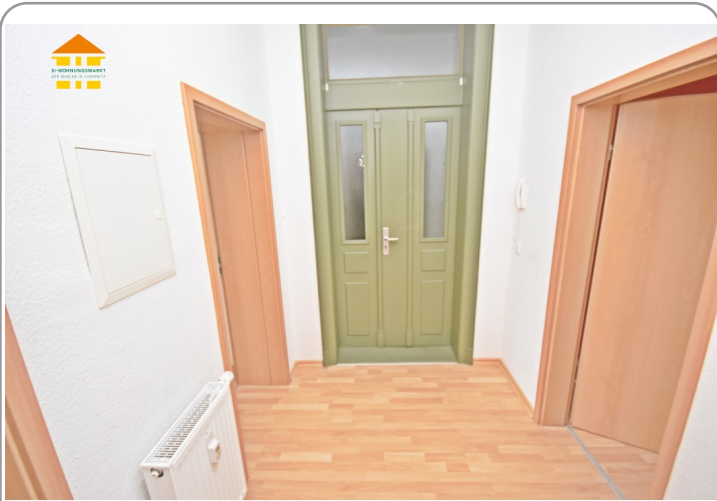
Kinderzimmer



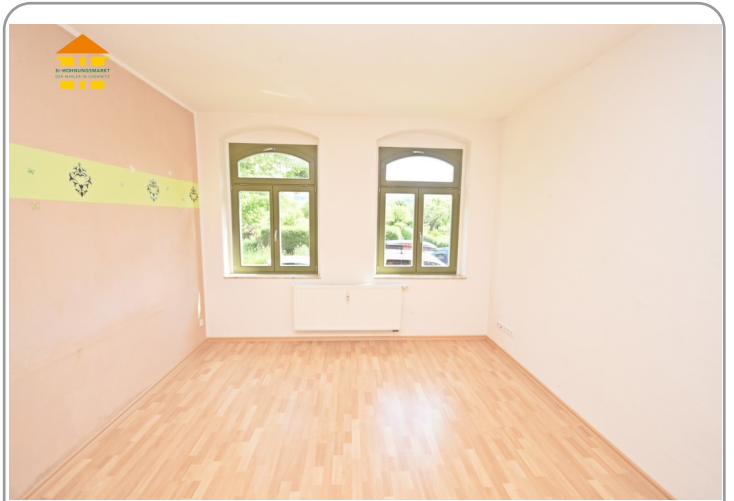
Küche



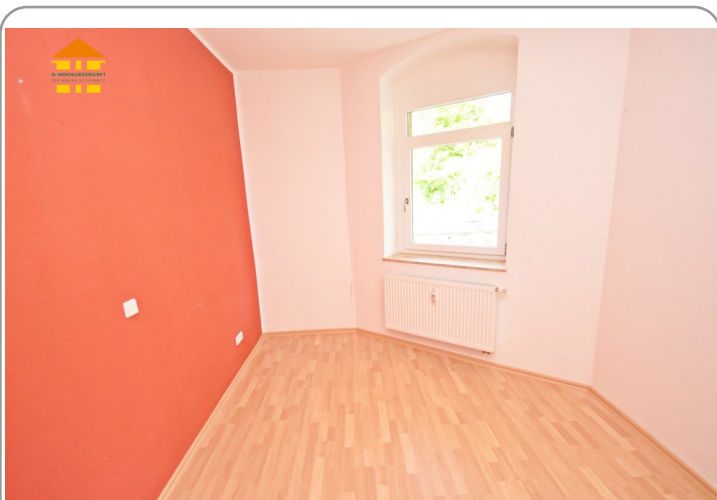
Balkon



Flur



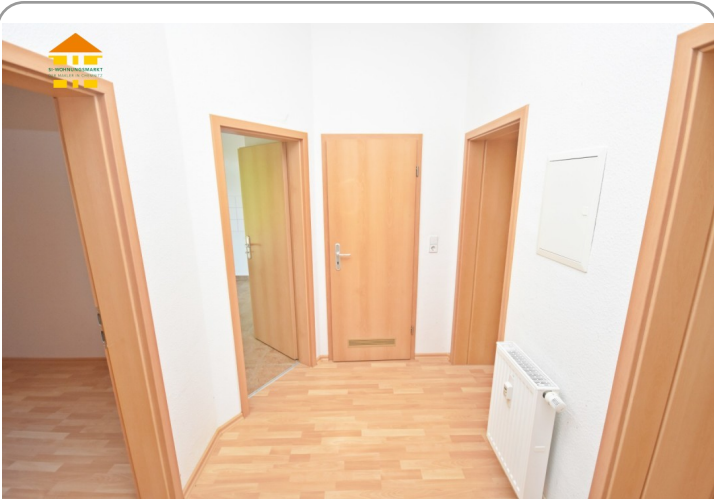
Wohnzimmer



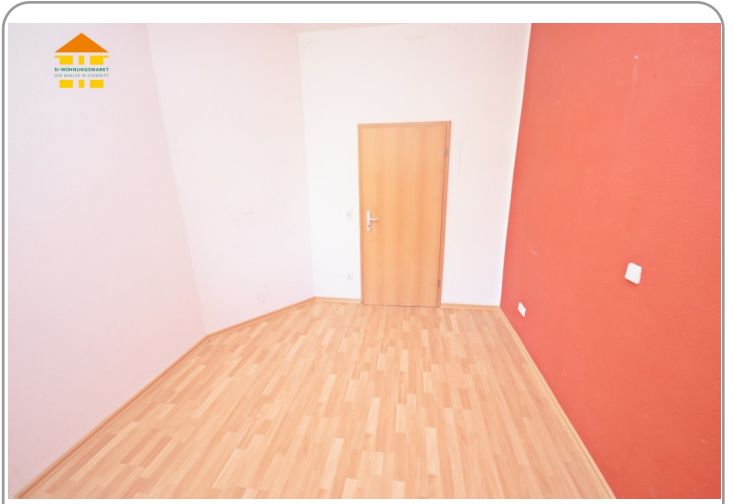
Schlafzimmer



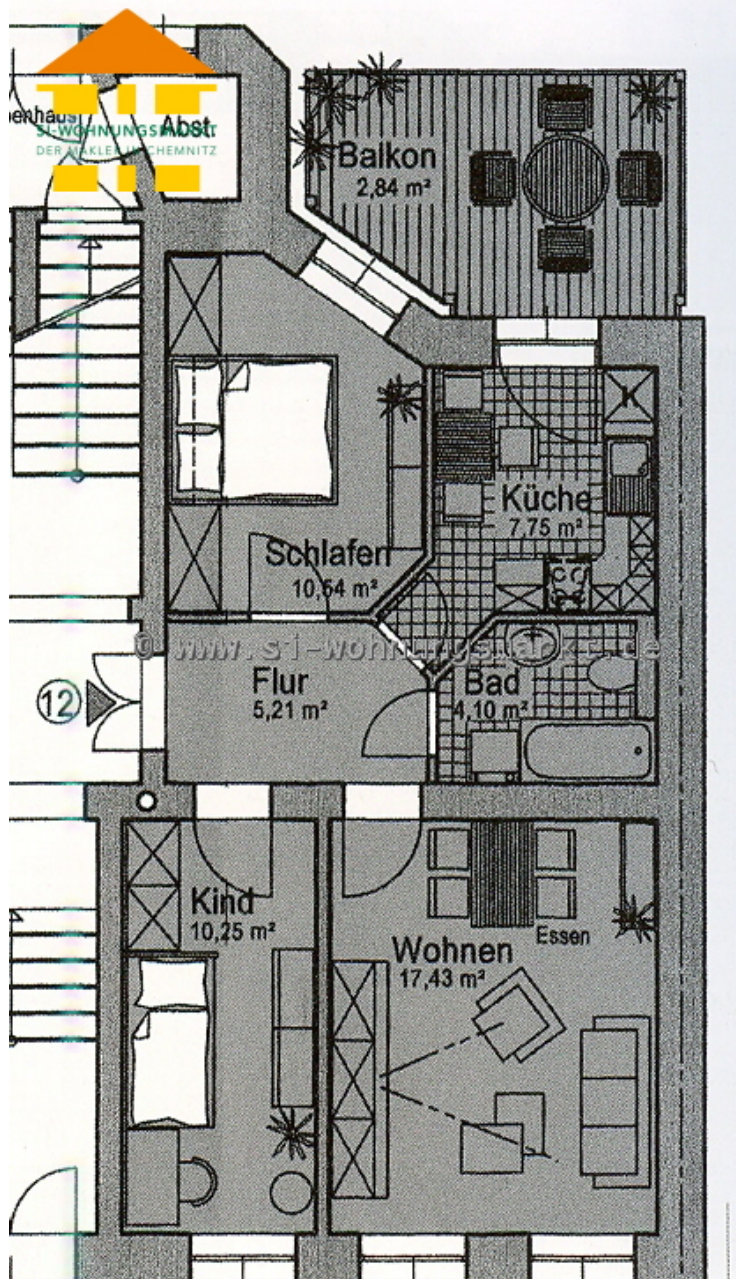
Balkon



Flur



Schlafzimmer



Energieausweis			
<b>Erstellungsdatum:</b>	nicht benötigt	<b>Effizienzklasse:</b>	---
<b>Ausweistyp:</b>	---	<b>Energieträger:</b>	keine Angabe
<b>Energieverbrauch:</b>	kWh/qm*a	<b>Baujahr:</b>	1900