



Etage	drittes Obergeschoss
Räume	2 Raum Wohnung
Frei ab	sofort
Kaltmiete	265,00 Euro
Nebenkosten	132,00 Euro
Warmmiete	397,00 Euro
Größe	55,09 qm
Kaution	795,00 Euro

Mietschuldenfreiheitsbescheinigung notwendig

Zeißstraße 34 in 09131 Chemnitz

Das Objekt befindet sich im schönen Chemnitzer Stadtteil Hilbersdorf. Besonders bei jungen Familien ist dieser Stadtteil, dank seiner idealen Lage und der zahlreichen Bildungseinrichtungen, sehr beliebt. Sowohl das Einkaufscenter "Sachsenallee", als auch zahlreiche sich im Stadtteil befindende Einrichtungen des täglichen Bedarfs, sind in wenigen Minuten erreichbar. Ein Großteil der Fläche des Stadtteils wird von einem großen Waldgebiet, dem Zeißigwald, eingenommen. Rad- und Wanderwege durchziehen den gesamten Wald. Somit ist man stets in nur wenigen Minuten, sowohl in der belebten Chemnitzer Innenstadt, als auch in der ruhigen und besinnlichen Natur.

Zur Miete angeboten wird eine 2-Raum-Wohnung in Hilbersdorf.

Folgende Merkmale kennzeichnen die Wohnung:

- praktischer Grundriss - keine Durchgangszimmer /
- Küche mit Zugang zum Balkon /
- Balkon mit hofseitiger Ausrichtung /
- Schlafzimmer von angenehmer Größe mit hofseitiger Ausrichtung /
- Bad mit Wanne und WM-Anschluss /
- integrierte Deckenspots in Flur und Bad /
- zeitloser Laminatboden /
- abgeschlossenes Kellerabteil /
- zusätzlicher Abstellraum auf halber Etage /
- begrünter Innenhof zur gemeinschaftlichen Nutzung /
- Einrichtungen des täglichen Bedarfs in naher Umgebung /
- öffentliche Verkehrsmittel zu Fuß gut erreichbar /



SI Wohnungsmarkt

Straße der Nationen 122
09111 Chemnitz

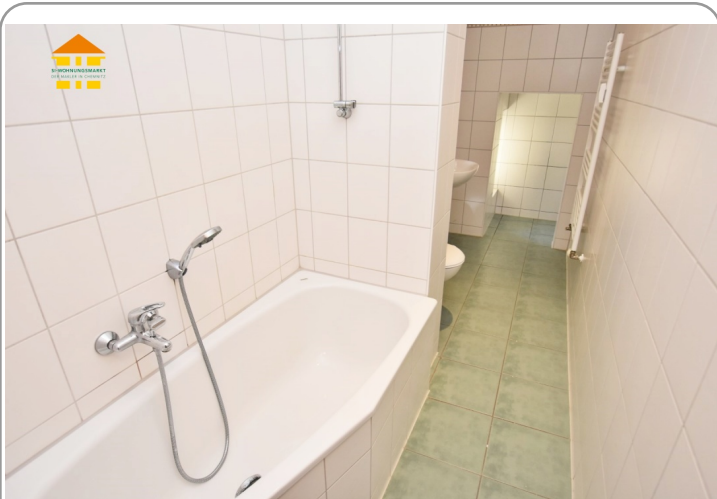
Telefon: 0371 / 27 32 640
Telefax: 0371 / 27 32 64 29

info@si-wohnungsmarkt.de
www.si-wohnungsmarkt.de

Aktuell über 400 Objekte online.
Unsere Angebote werden täglich aktualisiert.

Schauen Sie rein - es lohnt sich!





Badezimmer



Wohnzimmer



Flur



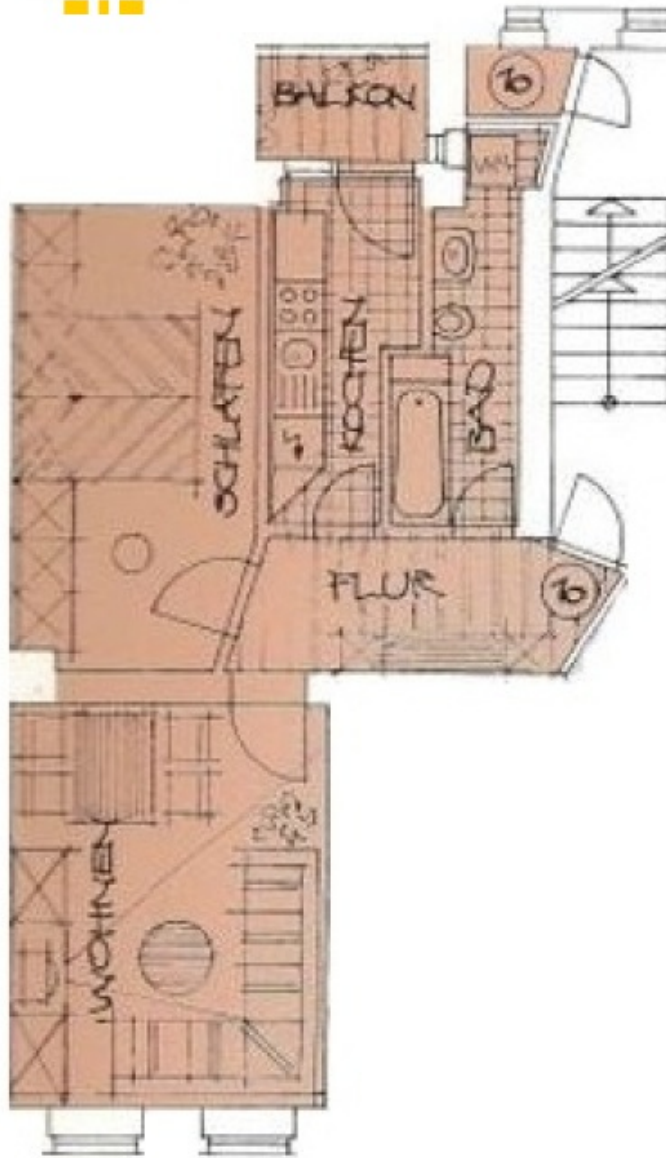
Küche



Balkon



Schlafzimmer



Energieausweis



Erstellungsdatum:	bis 30.04.2014	Effizienzklasse:	C (≤ 100)
Ausweistyp:	Verbrauchsausweis	Energieträger:	Gas
Energieverbrauch:	98,00 kWh/qm*a	Baujahr:	1913