



Gießstraße 25 in 09130 Chemnitz

Etage	viertes Obergeschoss
Räume	3 Raum Wohnung
Frei ab	sofort
Kaltmiete	300,00 Euro
Nebenkosten	200,00 Euro
Warmmiete	500,00 Euro
Größe	70,60 qm
Kaution	900,00 Euro
Stellplatz	Tiefgarage möglich 45 Euro
Mietschuldenfreiheitsbescheinigung notwendig	

Das Wohnhaus befindet sich auf dem Chemnitzer Sonnenberg. Dieser Stadtteil besticht besonders durch seinen offenen und lebendigen Charakter. Eine Vielzahl an bekannten, exzellenten Bars und Restaurants, befinden sich ebenso auf dem Sonnenberg. Diese ziehen täglich Feinschmecker aus ganz Chemnitz und Umgebung in ihren Bann. Ein weiterer positiver Aspekt eines Lebens auf dem Sonnenberg ist die zentrale Lage, sowie die sehr gut ausgebaute Infrastruktur des Stadtteils. Einrichtungen des täglichen Bedarfes sind in nur wenigen Gehminuten erreichbar.

Zur Miete angeboten wird eine 3-Raum-Wohnung in Zentrumsnähe.

Folgende Merkmale kennzeichnen die Wohnung:

- praktischer Grundriss /
- Schlafzimmer mit Zugang zum Balkon /
- Küche mit genügend Platz für einen Essbereich /
- Balkon mit hofseitiger Ausrichtung /
- Kinderzimmer auch ideal als Arbeitszimmer nutzbar /
- Schlafzimmer von angenehmer Größe /
- Schlafzimmer mit Hofseitiger Ausrichtung und Zugang zum Balkon /
- Bad mit Wanne und WM-Anschluss /
- zeitloser Laminatboden /
- interner Abstellraum /
- Stellplatz zugeordnet /
- abgeschlossenes Kellerabteil /
- begrünter Innenhof zur gemeinschaftlichen Nutzung /
- Einrichtungen des täglichen Bedarfs in naher Umgebung /
- öffentliche Verkehrsmittel zu Fuß gut erreichbar /



SI Wohnungsmarkt

Straße der Nationen 122

09111 Chemnitz

Telefon: 0371 / 27 32 640

Telefax: 0371 / 27 32 64 29

info@si-wohnungsmarkt.de

www.si-wohnungsmarkt.de

Aktuell über 400 Objekte online.
Unsere Angebote werden täglich aktualisiert.

Schauen Sie rein - es lohnt sich!





Wohnzimmer



Kinderzimmer



Schlafzimmer



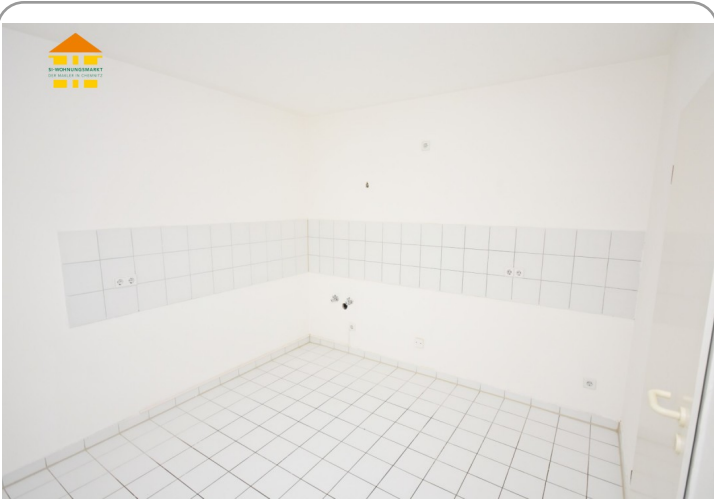
Flur



Abstellraum



Badezimmer



Küche



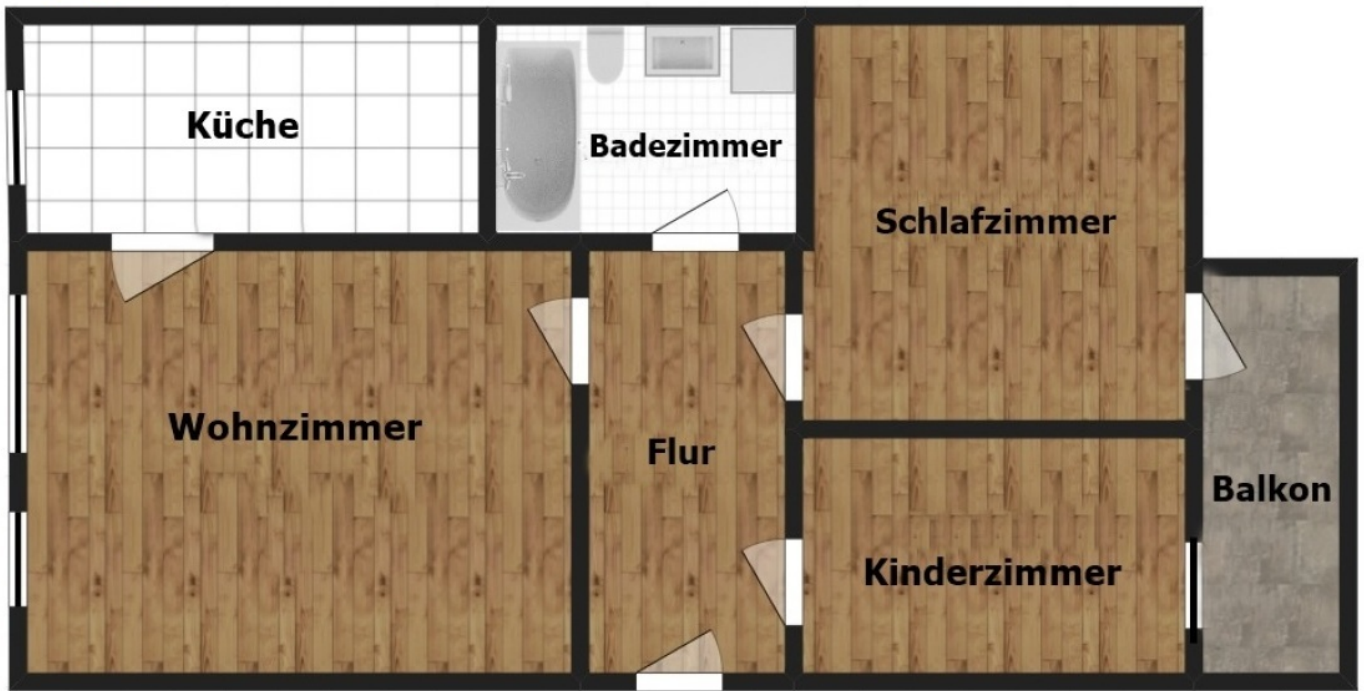
Küche



Aussicht Balkon



Balkon



Energieausweis



Erstellungsdatum:	bis 30.04.2014	Effizienzklasse:	B ($\leq 50 \text{ kWh/m}^2$)
Ausweistyp:	---	Energieträger:	Erdwärme
Energieverbrauch:	92,00 kWh/qm*a	Baujahr:	1995